

PROJECT 3D SURFACES



CERAMICHE
SUPERGRES

Dal 1961, Supergres unisce design, innovazione e qualità Made in Italy per creare superfici ceramiche sostenibili che ispirano gli spazi dell'architettura contemporanea.

Founded in 1961, Supergres combines design, innovation and Italian-made quality to create sustainable ceramic surfaces that inspire the spaces of contemporary architecture.

PROJECT 3D SURFACES

Introduction	2
Porcelain Tiles	12
White Body Wall Tiles	46
Product Range	72
Technical Informations	82

CERAMICHE
SUPERGRES

Our Idea

Un nuovo modo di raccontare la tridimensionalità.

Project 3D Surfaces nasce per valorizzare e riunire in un'unica collezione trasversale tutte le strutture tridimensionali firmate Supergres. Un contenitore che mette ordine e coerenza in un universo ampio e articolato, dove superfici in **gres porcellanato** e in **pasta bianca** diventano protagoniste del progetto. Un repertorio di texture e volumi pensato per ispirare architetti e interior designer nella definizione di pareti scenografiche, moderne e materiche.



The 3D Surfaces Project has been created to showcase and unite all Supergres's three-dimensional structures in a single collection embracing all categories. A programme that brings order and coherence to a broad and varied universe, highlighting the central architectural role of **porcelain gres** and **white-body wall** surfaces. A repertoire of textures and forms that will inspire architects and interior designers in the conception of striking, modern, tactile walls.

Project 3D Surfaces veut valoriser et rassembler, au sein d'une seule collection transversale, toutes les structures tridimensionnelles signées Supergres. Un pack qui apporte ordre et cohérence à un univers riche et articulé, où les surfaces en **grès cérame** et en **pâte blanche** deviennent les véritables protagonistes du projet. Un répertoire de textures et de volumes conçu pour inspirer architectes et designers d'intérieur dans la création de murs à effets de matières, scénographiques et modernes.

Project 3D Surfaces ist entstanden, um alle dreidimensionalen Oberflächenstrukturen in einer einzigen übergreifenden Kollektion zu vereinen und besser zur Geltung kommen zu lassen. Eine Zusammenfassung, die Ordnung und Kohärenz in ein weitläufiges und vielschichtiges Universum bringt, in dem Oberflächen aus **Feinsteinzeug** und **weißem Scherben** zum Highlight des Programms werden. Ein Repertoire mit Texturen und Volumen, das Architekten und Interior Designer bei der Gestaltung spektakulärer, moderner und materialbetonter Wände inspirieren soll.

The Third Dimension Luce, ombra, profondità.

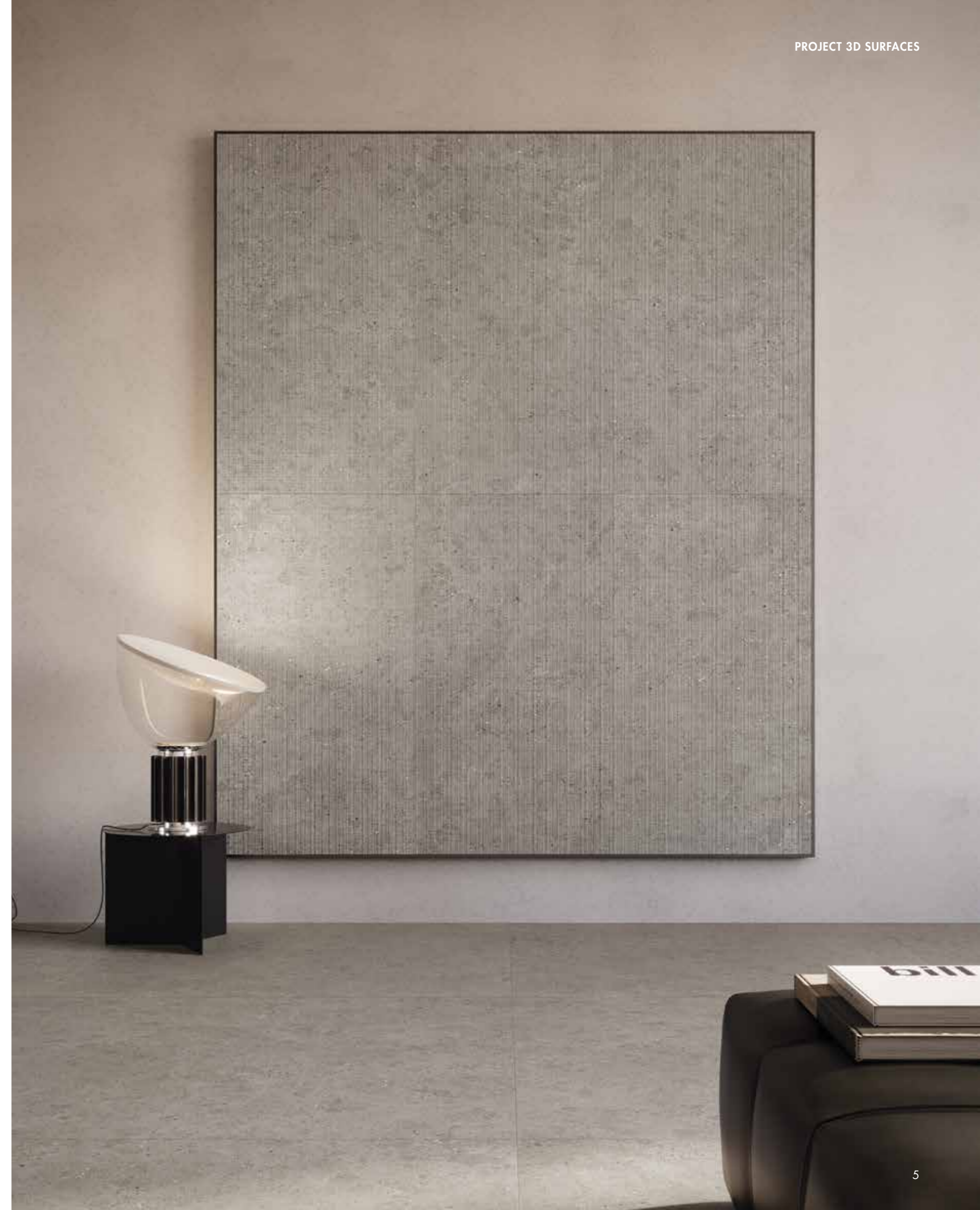
Le strutture 3D trasformano la superficie in materia viva: giochi di pieni e vuoti, rilievi e scanalature catturano la luce e la restituiscono in un'alternanza dinamica di ombre e riflessi. La tecnologia ceramica Supergres interpreta la tridimensionalità con precisione e dettaglio, traducendo la percezione tattile in un effetto visivo sempre nuovo, capace di donare carattere e movimento agli spazi.



3D structures transform surfaces into living matter: interplays of solids and voids, ridges and grooves capture the light and re-emit it in a dynamic alternation of shadows and reflected glints. Supergres's ceramic technology interprets three-dimensionality with precision and detail, translating tactile perception into a constantly fresh visual effect that bestows character and variety on interiors.

Les structures 3D transforment la surface en une matière vivante: jeux de pleins et de vides, reliefs et cannelures captent la lumière et la restituent dans une alternance dynamique d'ombres et de reflets. La technologie céramique Supergres interprète la tridimensionnalité avec précision et finesse, traduisant la perception tactile en un effet visuel toujours renouvelé, capable d'apporter caractère et mouvement aux espaces.

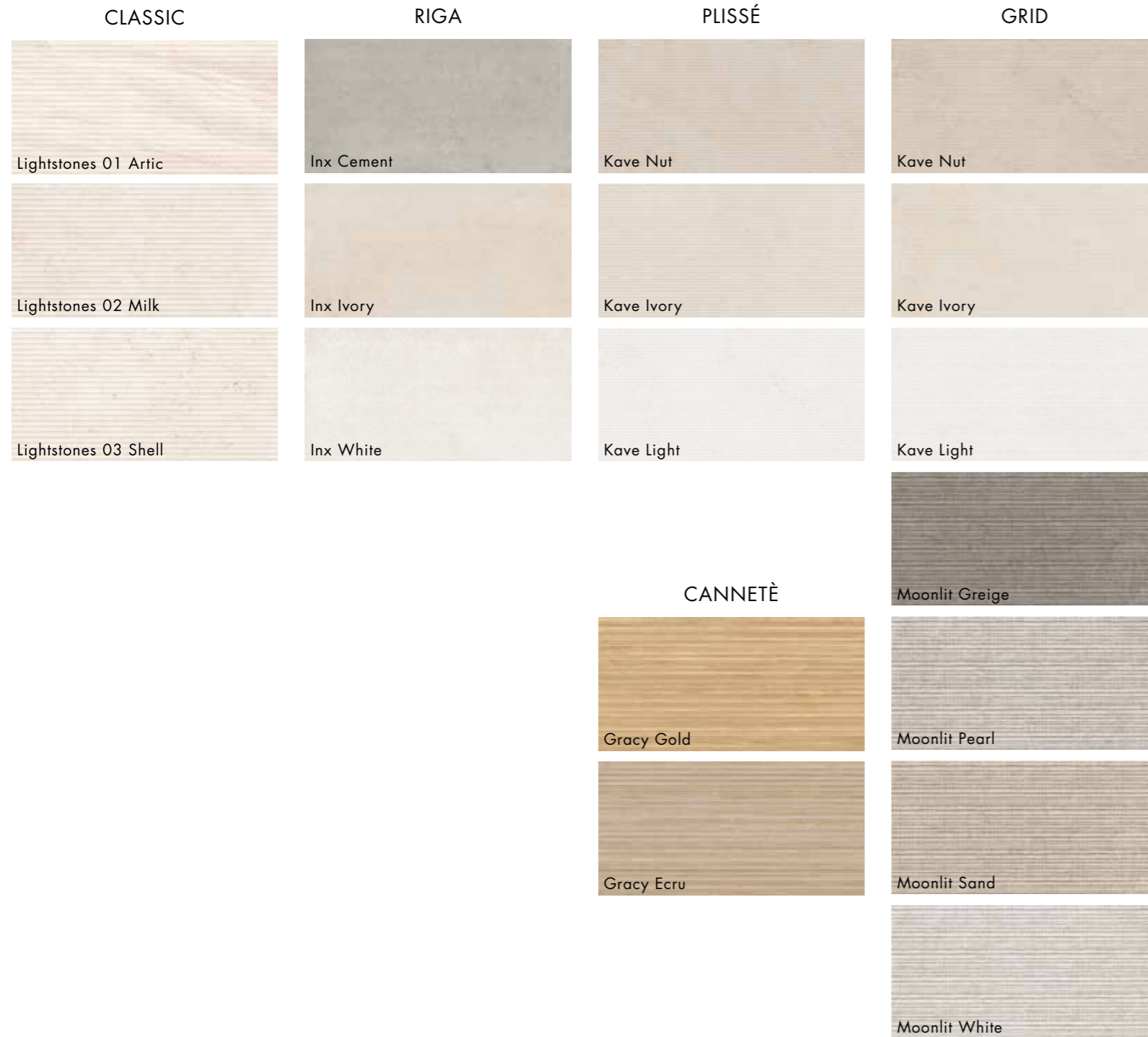
Die 3D-Strukturen verwandeln Oberflächen in lebendiges Material: Ein Spiel aus Voll und Leer, Erhebungen und Rillen fangen das Licht ein und geben es in einem dynamischen Wechsel aus Schatten und Reflexen wieder. Die Keramiktechnologie von Supergres interpretiert Dreidimensionalität mit Präzision und Detailtreue und überträgt die haptische Wahrnehmung in eine immer neu erscheinende visuelle Optik, die Räumen Charakter und Bewegung verleiht.



La forza del gres.

Il gres porcellanato interpreta la tridimensionalità con matericità e resistenza: una superficie solida, eterna, adatta anche ad ambienti outdoor.

60x120RT 24"x48"



In porcelain gres, three-dimensionality is textured and tough: a solid, infinitely durable surface, suitable even for outdoor locations.

Le grès cérame interprète la tridimensionnalité par la richesse de la matière et la résistance: une surface solide et durable, adaptée également aux espaces extérieurs.

Feinsteinzeug interpretiert Dreidimensionalität mit Materialbetontheit und Widerstandsfähigkeit: eine solide, zeitlose Oberfläche, die sich auch für den Außenbereich eignet.

La luminosità della pasta bianca.

La pasta bianca esprime il lato più decorativo e luminoso di una collezione, con tonalità chiare e superfici dal colore brillante, perfette per ambienti interni.

50x120RT 20"x48"



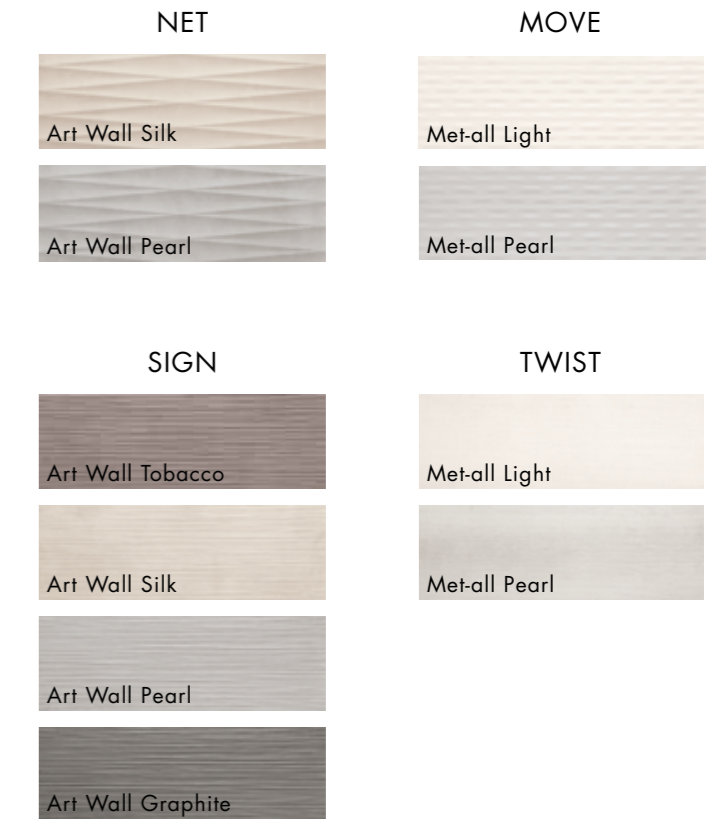
White-body wall tiles express a collection's more decorative and luminous side, with pale hues and brightly colored surfaces, perfect for indoor settings.

STRIPE



La pâte blanche exprime, quant à elle, le côté le plus décoratif et lumineux de la collection, avec des tonalités claires et des surfaces aux couleurs éclatantes, parfaites pour les espaces intérieurs.

30,5x91,5RT 12"x36"



Scherben hingegen bringt die dekorative und leuchtende Seite einer Kollektion mit hellen Farbnuancen und Oberflächen in brillanten Farben zum Ausdruck, die sich hervorragend für Innenräume eignen.

Total versatility Creatività e libertà compositiva.

Le strutture 3D si integrano perfettamente con i fondi delle rispettive collezioni, creando continuità estetica o contrasti materici quando abbinato ad altre collezioni. La luce come elemento di design: la possibilità di posa verticale o orizzontale amplifica l'effetto che la luce produce in termini di giochi di ombre, profondità della materia e disegno percepito.



The 3D structures are perfectly matched with the plain tiles of their respective collections to create continuity of appearance, or to combine with other collections in contrasting material effects. Light becomes a design feature: the option of either vertical or horizontal installation amplifies the light's visual effect and its generation of shadows, depth of substance and patterning.

Les structures 3D s'intègrent parfaitement aux fonds des différentes collections, créant une continuité esthétique ou des contrastes de matière lorsqu'elles sont associées à d'autres collections. La lumière devient un véritable élément de design: la possibilité d'une pose verticale ou horizontale amplifie les effets lumineux, en termes de jeux d'ombres, de profondeur de la matière et de dessin perçu.

Die 3D-Strukturen passen hervorragend zu den Grundfliesen der jeweiligen Kollektionen und schaffen ästhetische Kontinuität oder Materialkontraste, wenn sie mit anderen Kollektionen kombiniert werden. Licht als Designelement: Die Möglichkeit einer vertikalen oder horizontalen Verlegung bringt Variationen in das Erscheinungsbild, das das Licht in Bezug auf Schattenspiele, Materialtiefe und wahrgenommene Gestaltung erzeugt.





Everywhere Design Superfici che trasformano ogni spazio.

Le strutture 3D Supergres nascono per dare forma alla creatività in ogni ambiente: dal bagno al living, dalla camera ai volumi architettonici come banconi o quinte decorative in ambienti residenziali e commerciali.

Nel dettaglio il **gres porcellanato** si presta sia per applicazioni indoor che outdoor grazie alle sue superiori performance tecniche di resistenza. Il rivestimento in **pasta bianca** invece sposa soluzioni esclusive per interni pensate per ottenere risultati scenografici con la semplicità e la praticità di un rivestimento tradizionale: un modo intelligente di portare il design, la materia e la luce in ogni progetto.



Supergres 3D structures give form to creativity in every context: from bathroom to living-room and from bedroom to architectural features like counters or decorative wall panels in residential and commercial settings. Specifically, **porcelain gres** is suitable for both indoor and outdoor applications, thanks to its superior technical characteristics, which provide greater durability. **White-body wall tiles**, on the other hand, are only for indoor use, and are designed to deliver eye-catching results with all the simplicity and convenience of traditional tiling: an intelligent way of adding design, tactile substance and light to every project.

Les structures 3D Supergres sont conçues pour donner forme à la créativité dans tous les environnements: de la salle de bains au salon, de la chambre à des volumes architecturaux tels que comptoirs ou cloisons décoratives dans des espaces résidentiels et commerciaux. Notamment, le **grès cérame** se prête aux applications intérieures comme extérieures grâce à ses performances techniques supérieures en termes de résistance. Le **revêtement en pâte blanche**, quant à lui, accompagne des solutions exclusives pour les intérieurs, conçues pour obtenir des résultats scénographiques avec la simplicité et la praticité d'un revêtement traditionnel: une manière intelligente d'introduire design, matière et lumière dans chaque projet.

Die 3D-Strukturen von Supergres wurden entwickelt, damit sich Kreativität in jedem Raum frei entfalten kann: vom Badezimmer über das Wohn- und Schlafzimmer bis hin zu architektonischen Elementen wie Theken oder dekorativen Kulissen in Wohn- und Geschäftsräumen. Im Detail eignet sich **Feinsteinzeug** dank seiner überlegenen technischen Widerstandsfähigkeit sowohl für den Innen- als auch für den Außenbereich. Wandfliesen aus **weißem Ton** hingegen verbinden exklusive Lösungen für Innenräume, die für spektakuläre Ergebnisse konzipiert sind, mit der Einfachheit und Zweckmäßigkeit einer traditionellen Verkleidung: eine intelligente Art und Weise, Design, Material und Licht in jedes Projekt einfließen zu lassen.



Porcelain tiles CLASSIC

60x120RT 24"x48"

La struttura Classic recupera la forma dello **stile dorico**, Una successione elegante di **scanalature semicircolari** decora ogni spazio della vita contemporanea mediante giochi di luce e ombra.



The Classic structure rediscovers the form of the **Doric style**. An elegant sequence of **semicircular flutes decorates** every contemporary living space with delightful interplays of light and shade.

La structure Classic reprend la forme du **style dorique**. Une élégante succession de **cannelures semi-circulaires** décore les espaces de la vie contemporaine grâce à des jeux d'ombre et de lumière.

Die Struktur Classic greift die Form des **dorischen Stils** auf. Eine elegante Abfolge **halbkreisförmiger Rillen** schmückt jeden Raum des modernen Lebens durch Spiele aus Licht und Schatten.



60x120RT
24"x48"
Lightstone 02 Milk



CLASSIC

60x120RT
24"x48"
Lightstone 01 Artico



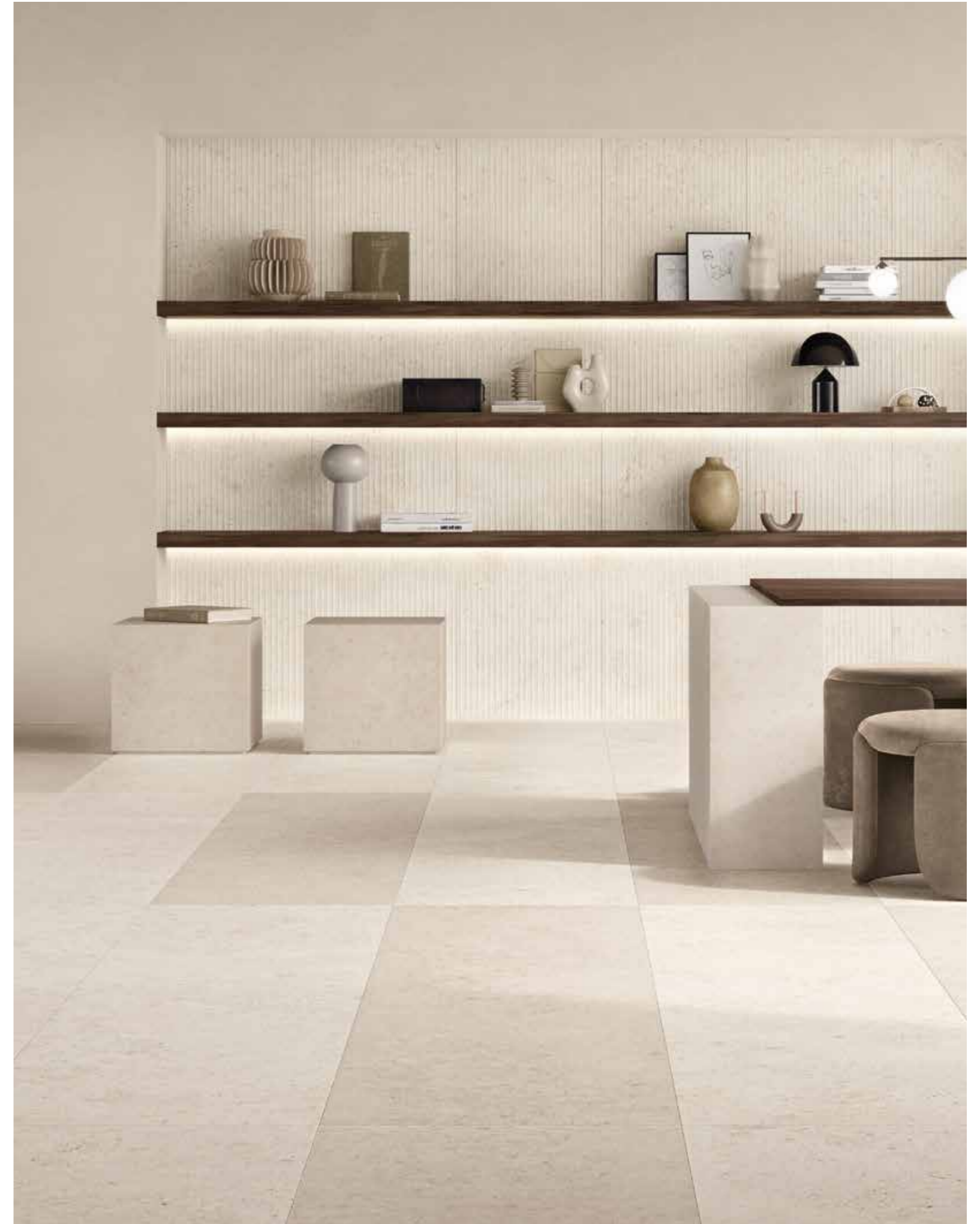
CLASSIC

60x120RT
24"x48"
Lightstone 01 Artico



CLASSIC

60x120RT
24"x48"
Lightstone 02 Milk



CLASSIC

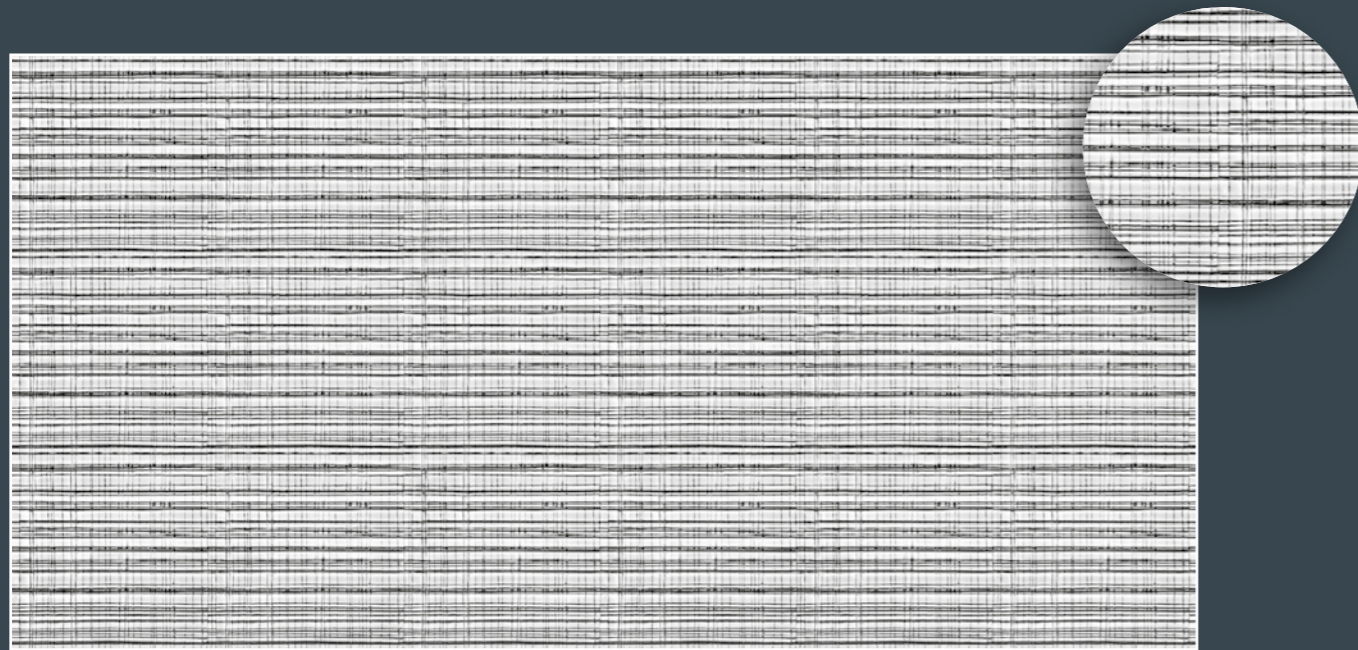
60x120RT
24"x48"
Lightstone 03 Shell

Porcelain tiles

GRID

60x120RT 24"x48"

Riproduce il disegno che si crea sui **piani di lavoro lapidei**: una trama geometrica **ortogonale** con incisioni perpendicolari a passo variabile. Posata in verticale crea un effetto **tessera**; in orizzontale esalta una forte **direzionalità**.



It reproduces the pattern that forms in **stone worktops**: a **right-angled** geometrical mesh with perpendicular scored lines at varying intervals. When installed vertically it creates a **woven** effect; when horizontal, its pattern is strongly **directional**.

Elle reproduit le motif que l'on observe sur les **plans de travail en pierre**: une trame géométrique **orthogonale** avec des rainures perpendiculaires à pas variable. Posée verticalement, elle crée un effet **mosaïque**; posée horizontalement, elle accentue la **direction** des lignes.

Reproduziert das Muster, das auf **steinernen Arbeitsflächen** entsteht: eine **rechtwinklige** geometrische Struktur mit senkrechten Einschnitten in variabler Abfolge. Vertikal verlegt entsteht eine Kacheloptik, horizontal betont es die Ausrichtung.

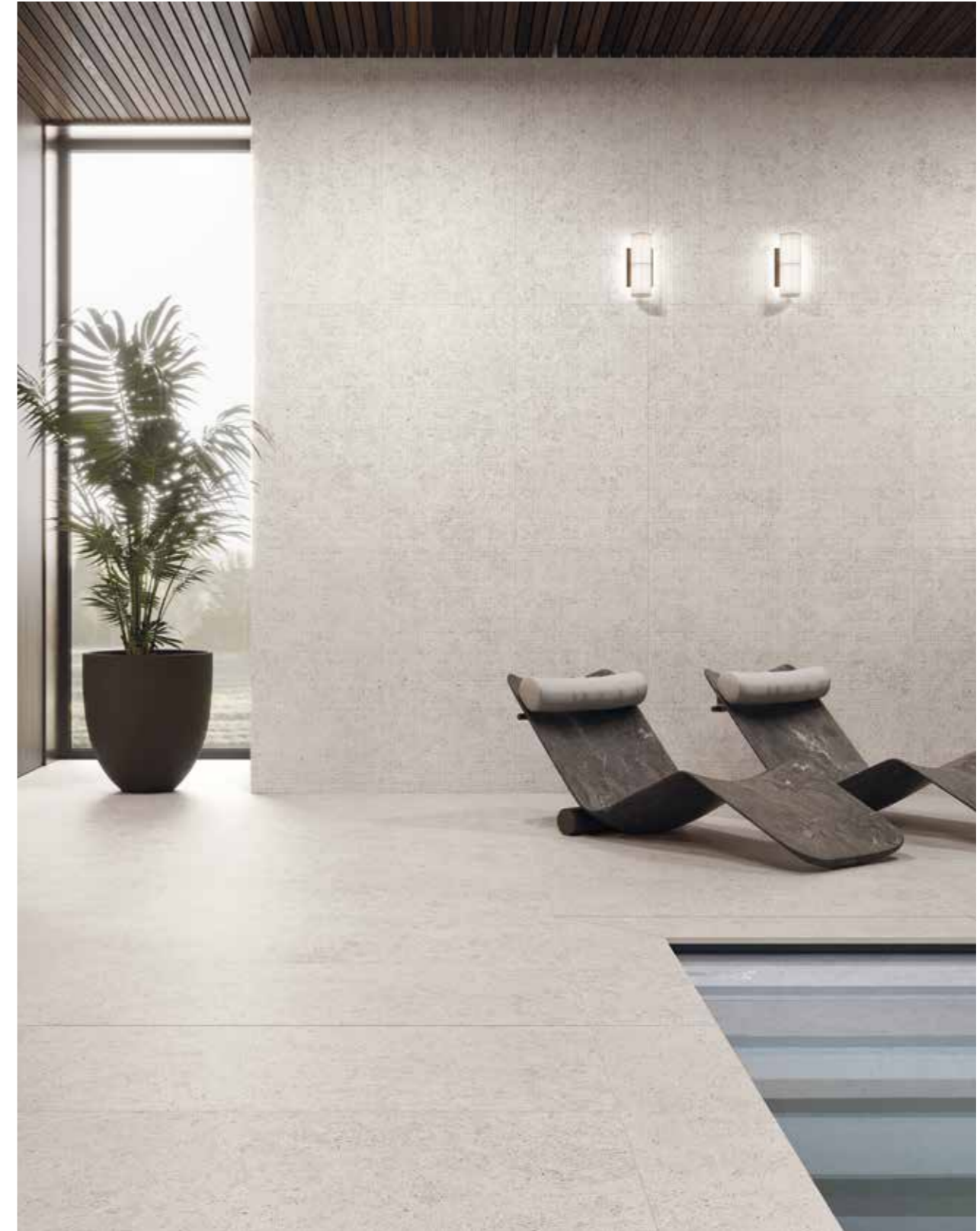


60x120RT
24"x48"
Moonlit Sand



GRID

60x120RT
24"x48"
Moonlit White



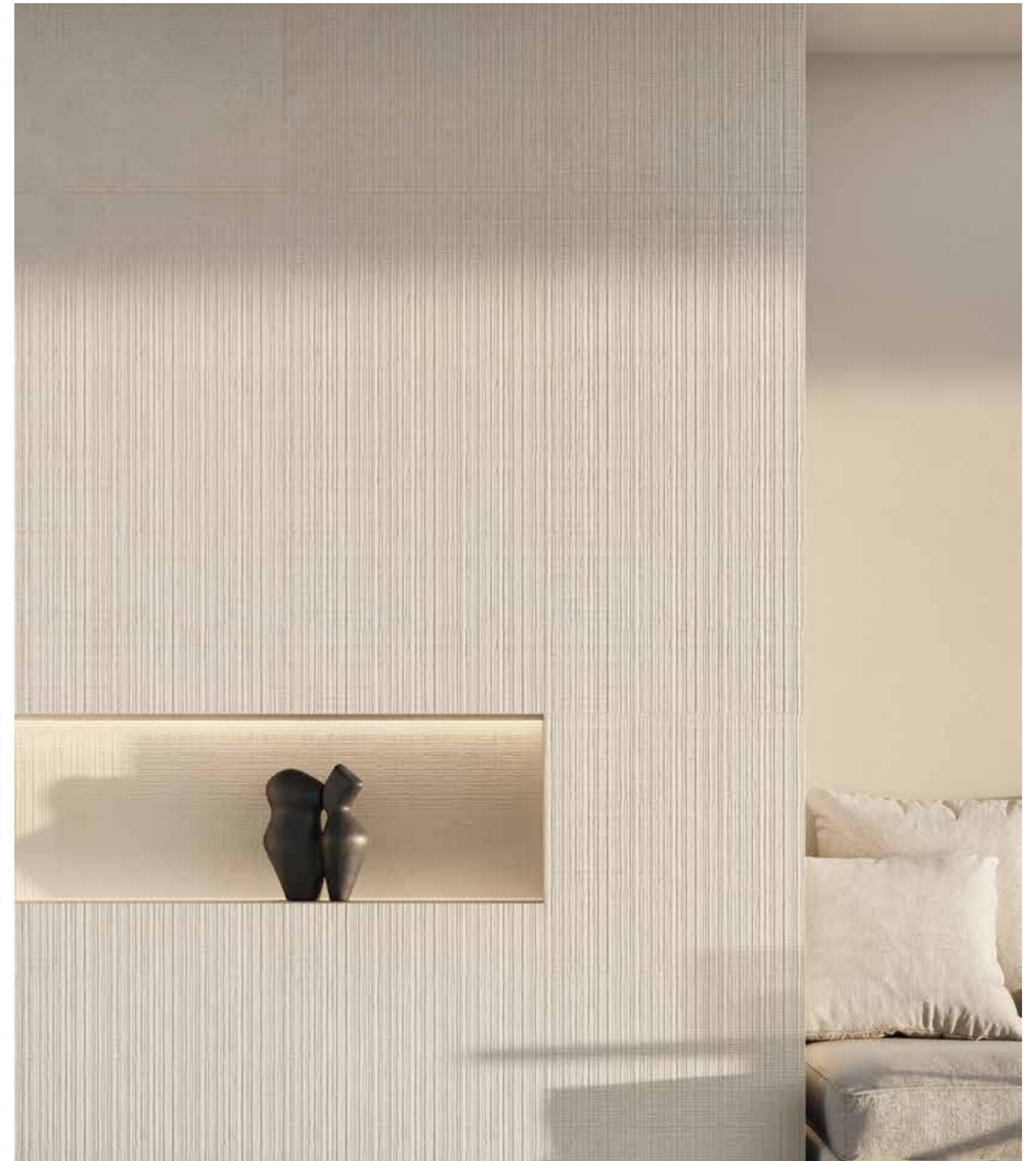
GRID

60x120RT
24"x48"
Moonlit White



GRID

60x120RT
24"x48"
Kave Nut



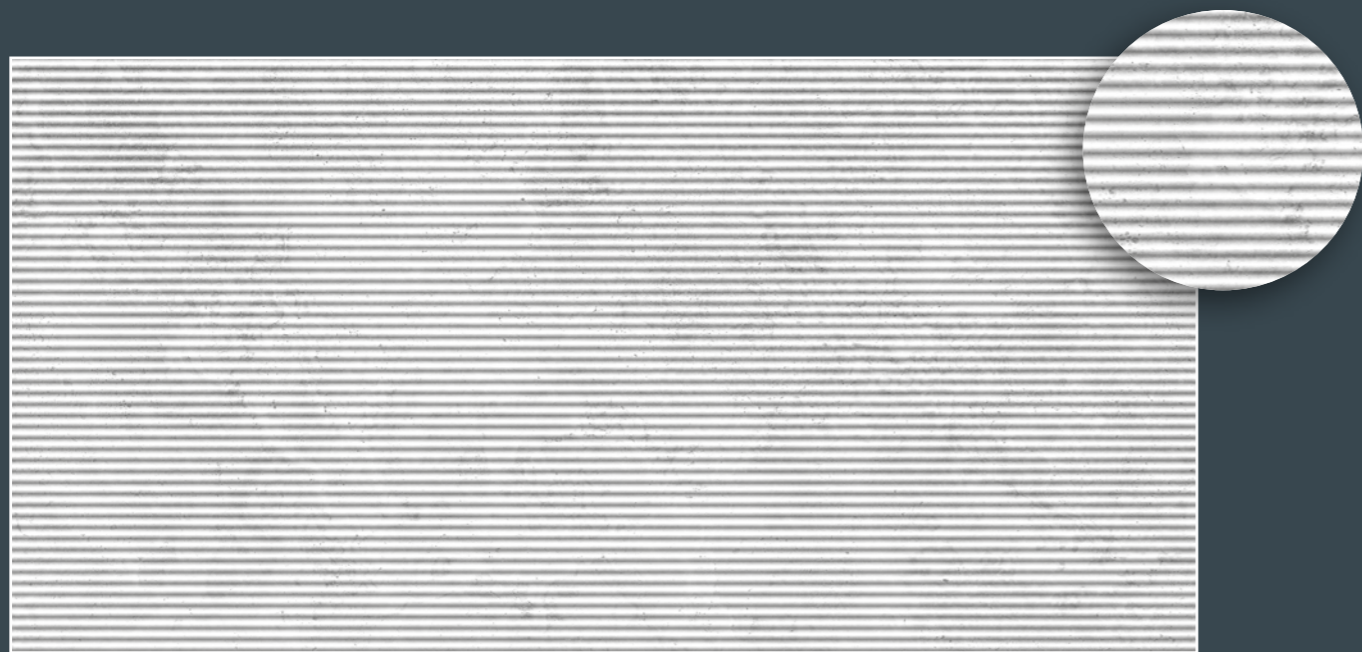
GRID

60x120RT
24"x48"
Kave Ivory

Porcelain tiles PLISSÉ

60x120RT 24"x48"

Trae origine dalle lavorazioni della pietra, creando delicati **archi concavi e convessi** in successione regolare. La luce genera vibranti giochi di chiaroscuro per un'eleganza **scultorea tridimensionale** senza tempo.



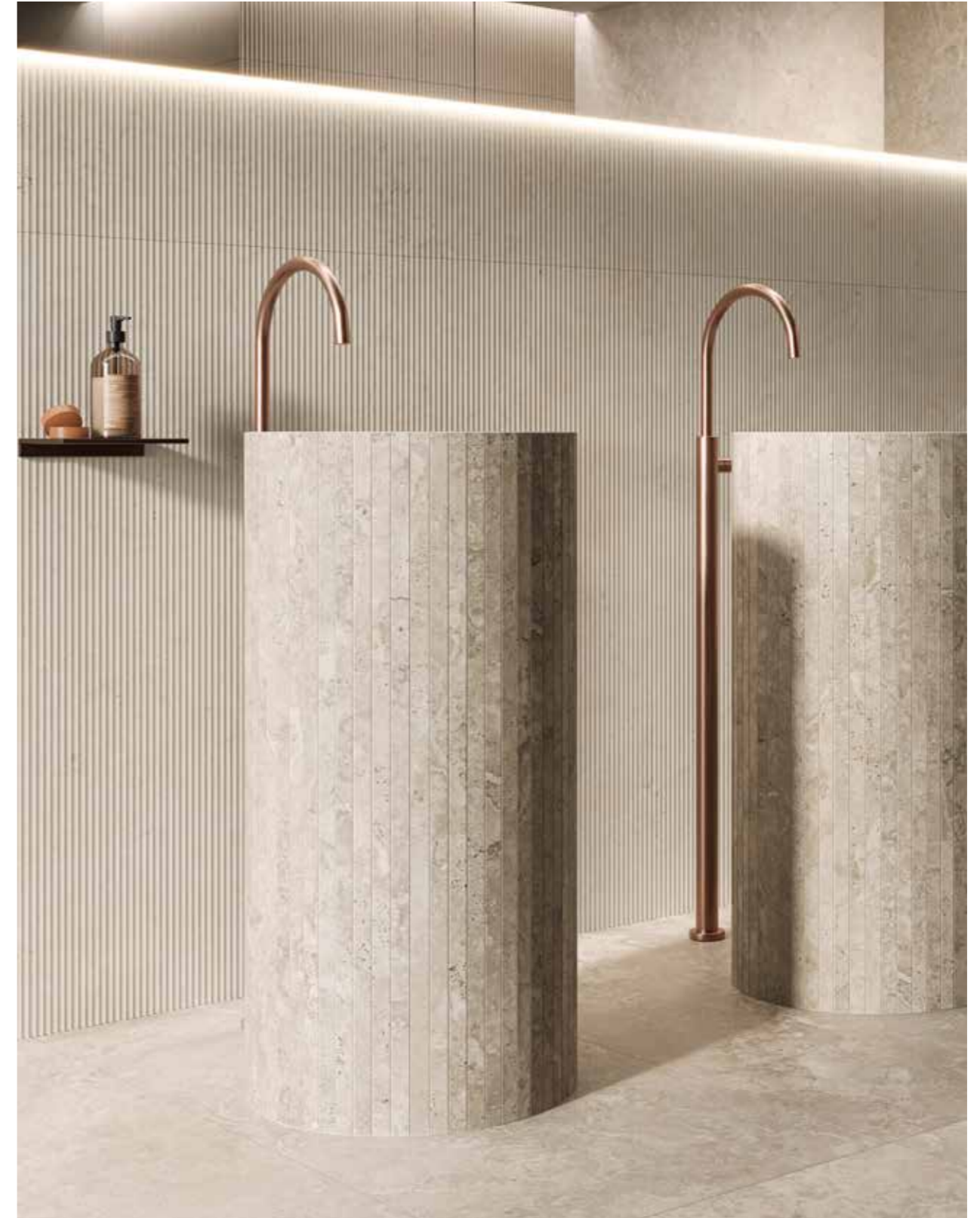
It originates from stone-working and creates a regular succession of delicate **concave and convex arcs**. The light generates vibrant chiaroscuro effects, for a timeless, sculpted, **three-dimensional elegance**.

Inspirée du travail de la pierre, elle crée une succession régulière d'**arcs concaves et convexes**. La lumière génère des jeux vibrants de clair-obscur pour une élégance sculpturale **tridimensionnelle intemporelle**.

Entstanden aus der Steinbearbeitung, schafft dieses Muster zarte **konkave und konvexe Bögen** in regelmäßiger Abfolge. Das Licht erzeugt ein lebhaftes Spiel aus Hell und Dunkel und schafft so eine zeitlose, **formschöne und dreidimensionale Eleganz**.

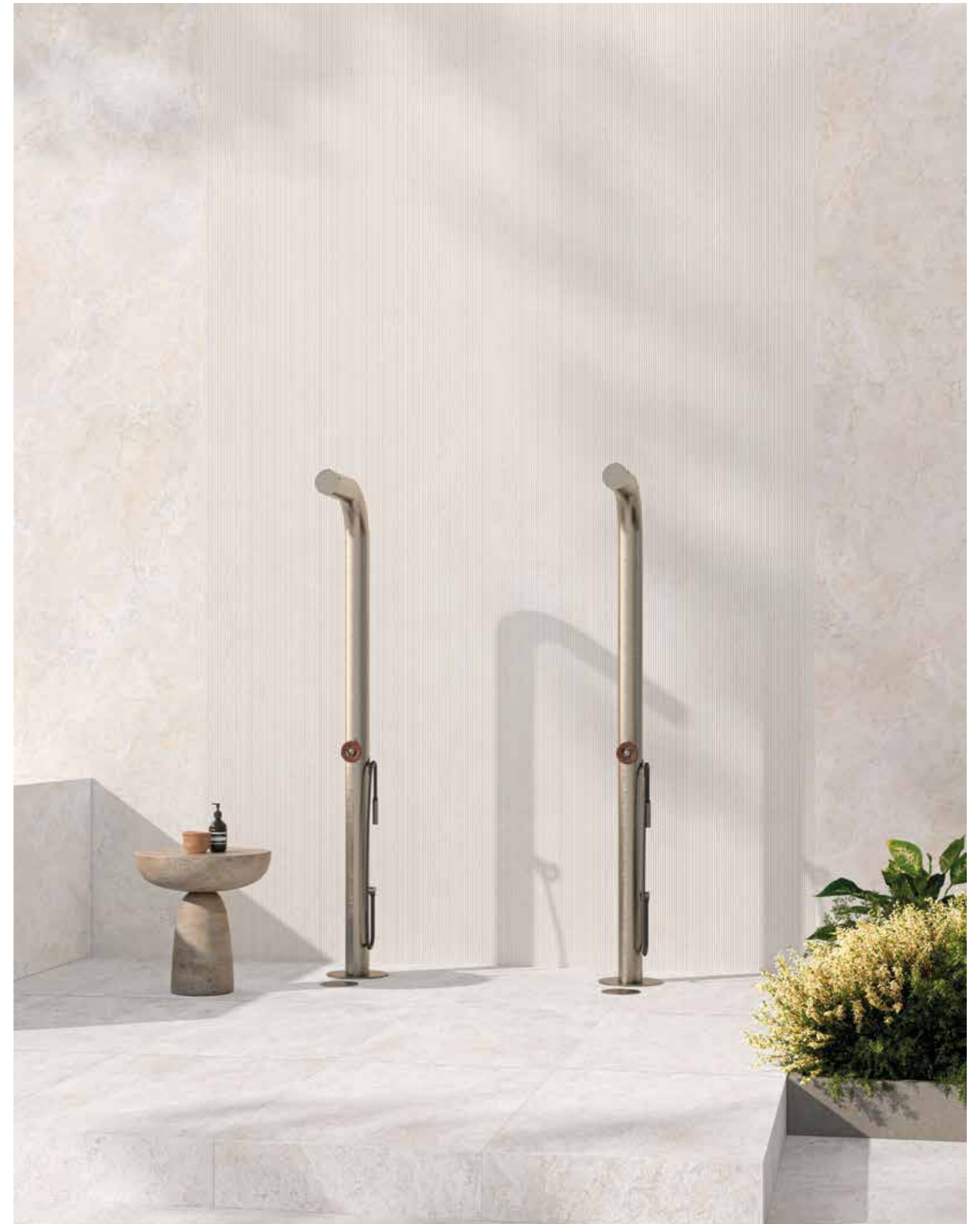


60x120RT
24"x48"
Kave Nut



PLISSÉ

60x120RT
24"x48"
Kave Ivory



PLISSÉ

60x120RT
24"x48"
Kave Light

Porcelain tiles

RIGA

60x120RT 24"x48"

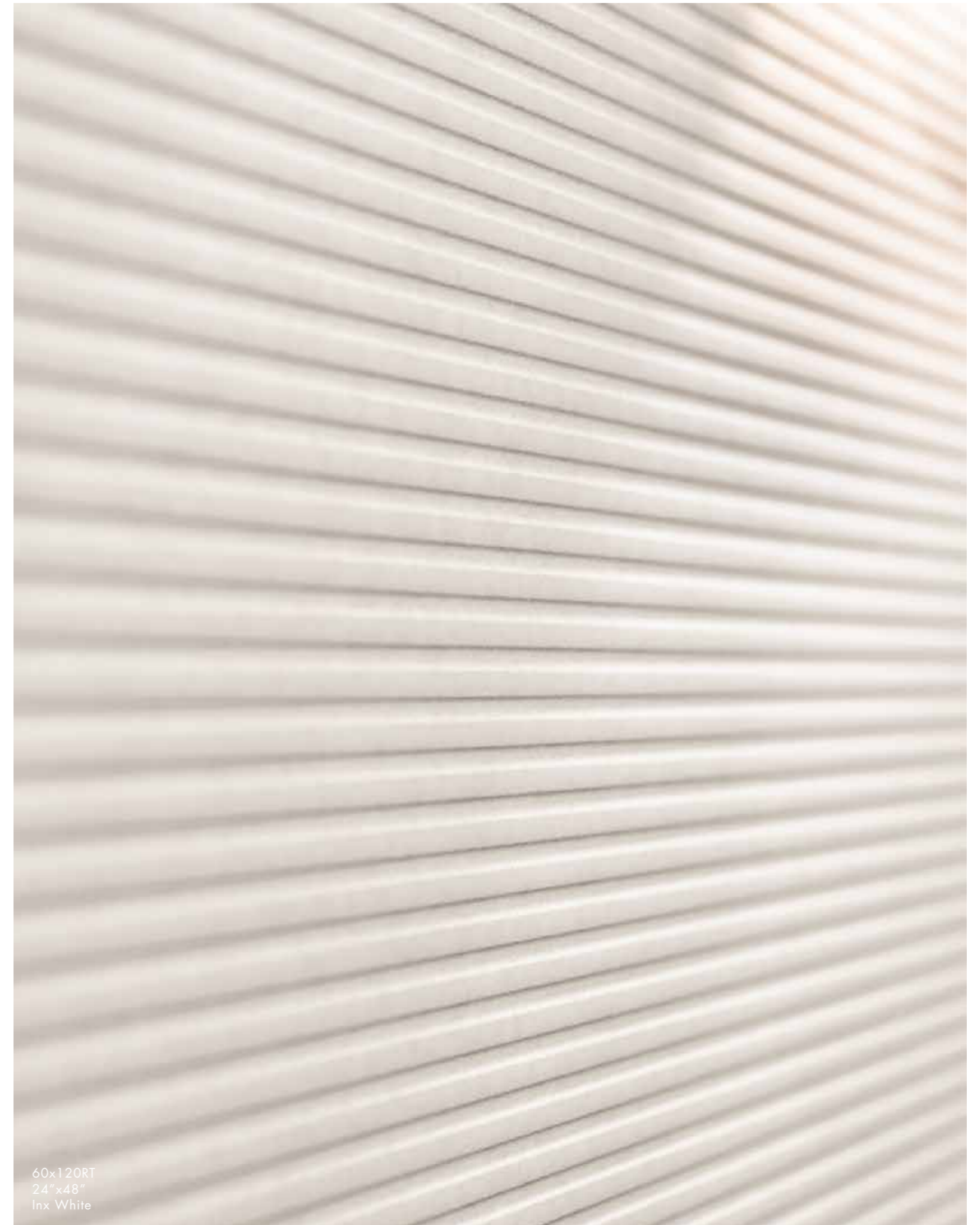
Inspirata alle incisioni a **controllo numerico**, presenta una **geometria regolare** e minimale.
La disposizione costante dei rilievi dona rigore, raffinatezza ed essenzialità
agli ambienti contemporanei.



Inspired by the scored lines created **by a numerical control machine**, it has a minimal, **regular geometrical pattern**. The uniform spacing of the recessed lines gives a refined, immaculate simplicity to contemporary interior design schemes.

Inspirée des rainures réalisées **par commande numérique**, elle présente une géométrie **régulière et minimaliste**. La disposition constante des reliefs apporte rigueur, raffinement et sobriété aux espaces contemporains.

An **numerisch gesteuerten** Gravuren inspiriert, weist es eine minimalistische und **regelmäßige Geometrie** auf. Die gleichmäßige Anordnung der Erhebungen verleiht modernen Räumen Strenge, Raffinesse und Wesentlichkeit.



60x120RT
24"x48"
Inx White



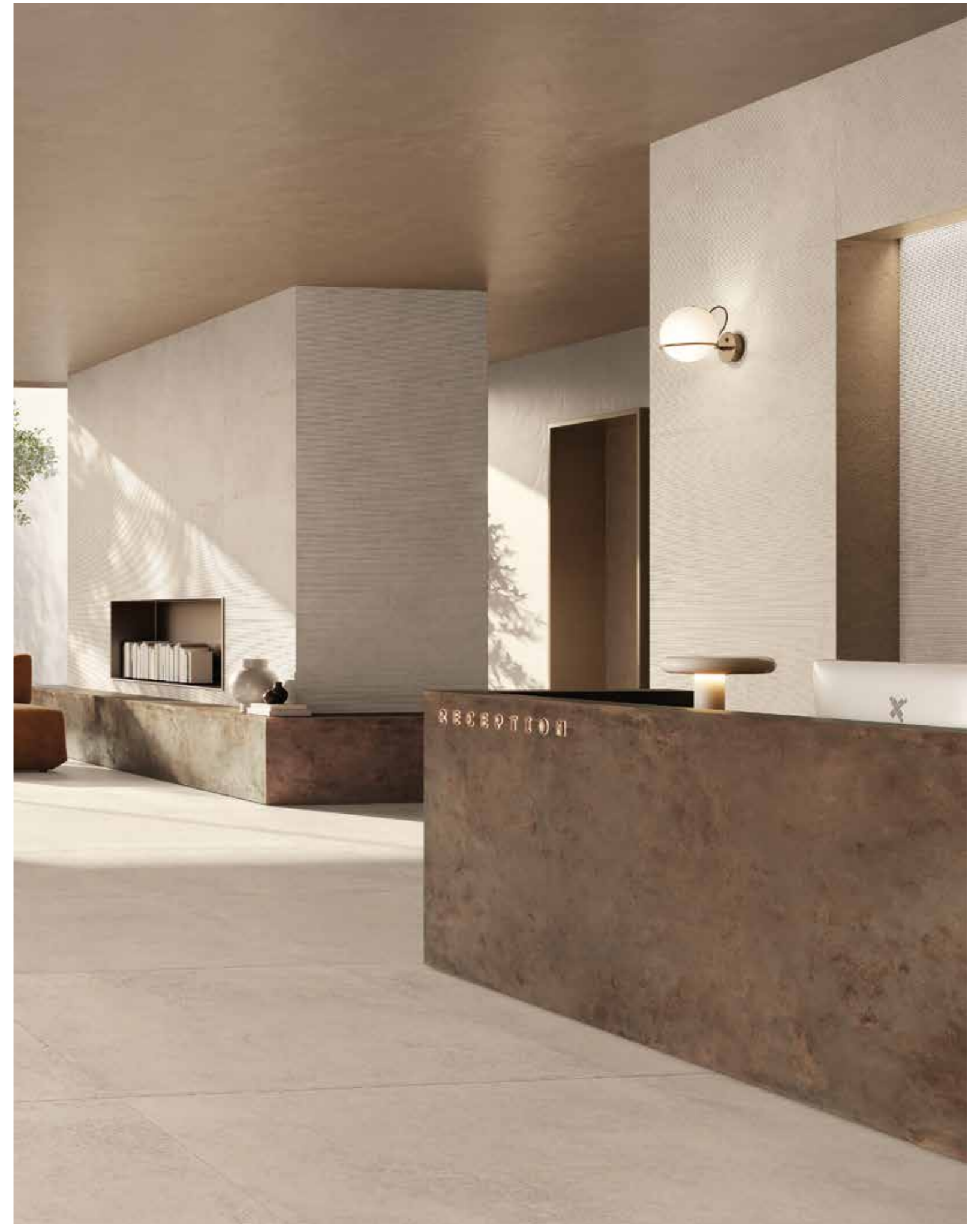
RIGA

60x120RT
24"x48"
Inx Ivory



RIGA

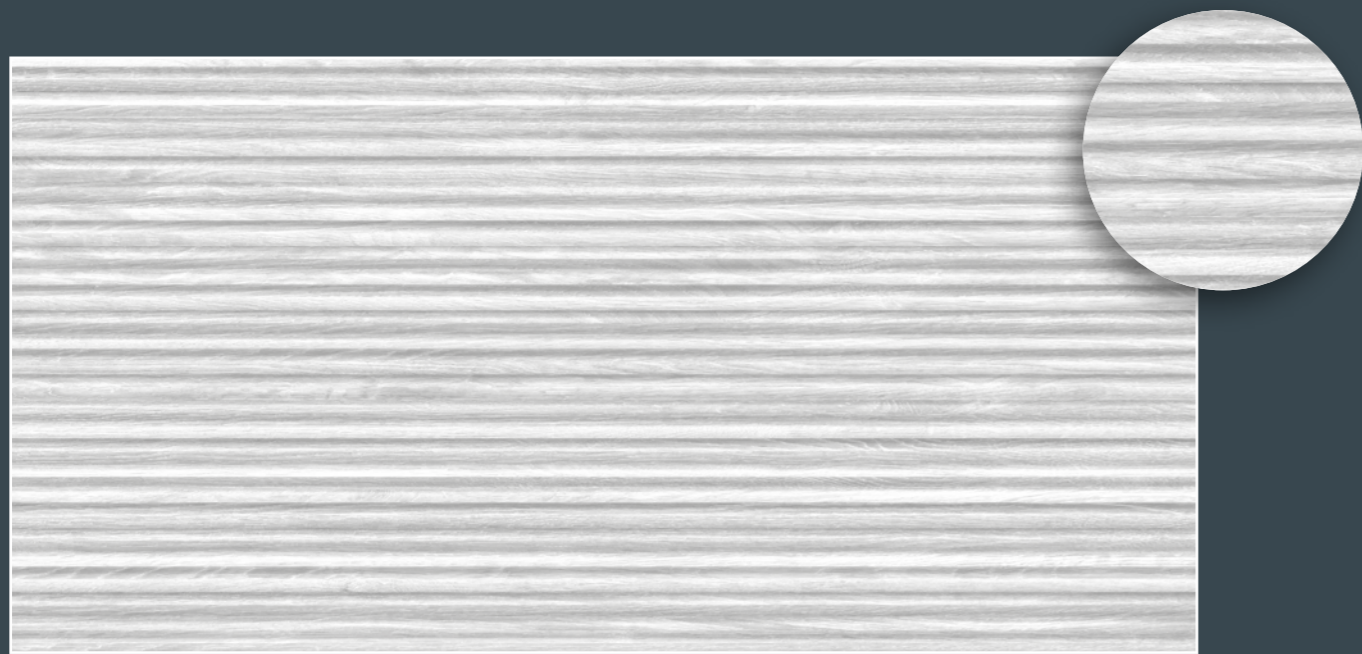
60x120RT
24"x48"
Inx Ivory



Porcelain tiles
CANNETÈ

60x120RT 24"x48"

Ispirata alle **fresature** del legno, trasforma la superficie piatta in un intarsio tridimensionale. Una sequenza ritmica di **semicerchi convessi** crea un effetto morbido, dinamico e slanciato, ideale per pose a boiserie e a tutta parete.



Inspired by **machine-worked** wood, it transforms the flat surface into one of three-dimensional inlay. A rhythmic sequence of **semicircular grooves** creates a soft, dynamic, flowing effect, ideal for installation in boiserie panels or across the entire wall.

Inspirée des **fraisages** du bois, cette structure transforme la surface plane en une incrustation tridimensionnelle. Une succession rythmée de **demi-cercles convexes** crée un effet doux, dynamique et élancé, idéal pour des poses en boiserie ou en revêtement mural intégral.

An **gefrästem Holz** inspiriert, verwandelt es flache Oberflächen in dreidimensionale Einlegearbeiten. Eine rhythmische Abfolge **konvexer Halbkreise** erzeugt eine weiche, dynamische und grazile Optik, ideal als Vertäfelung und Verkleidung ganzer Wände.



60x120RT
24"x48"
Gracy Ecrû



CANNETÈ

60x120RT
24"x48"
Gracy Gold



CANNETÈ

60x120RT
24"x48"
Gracy Ecrù

WHITE BODY WALL TILES



White body wall tiles NEST

50x120RT 20"x48"

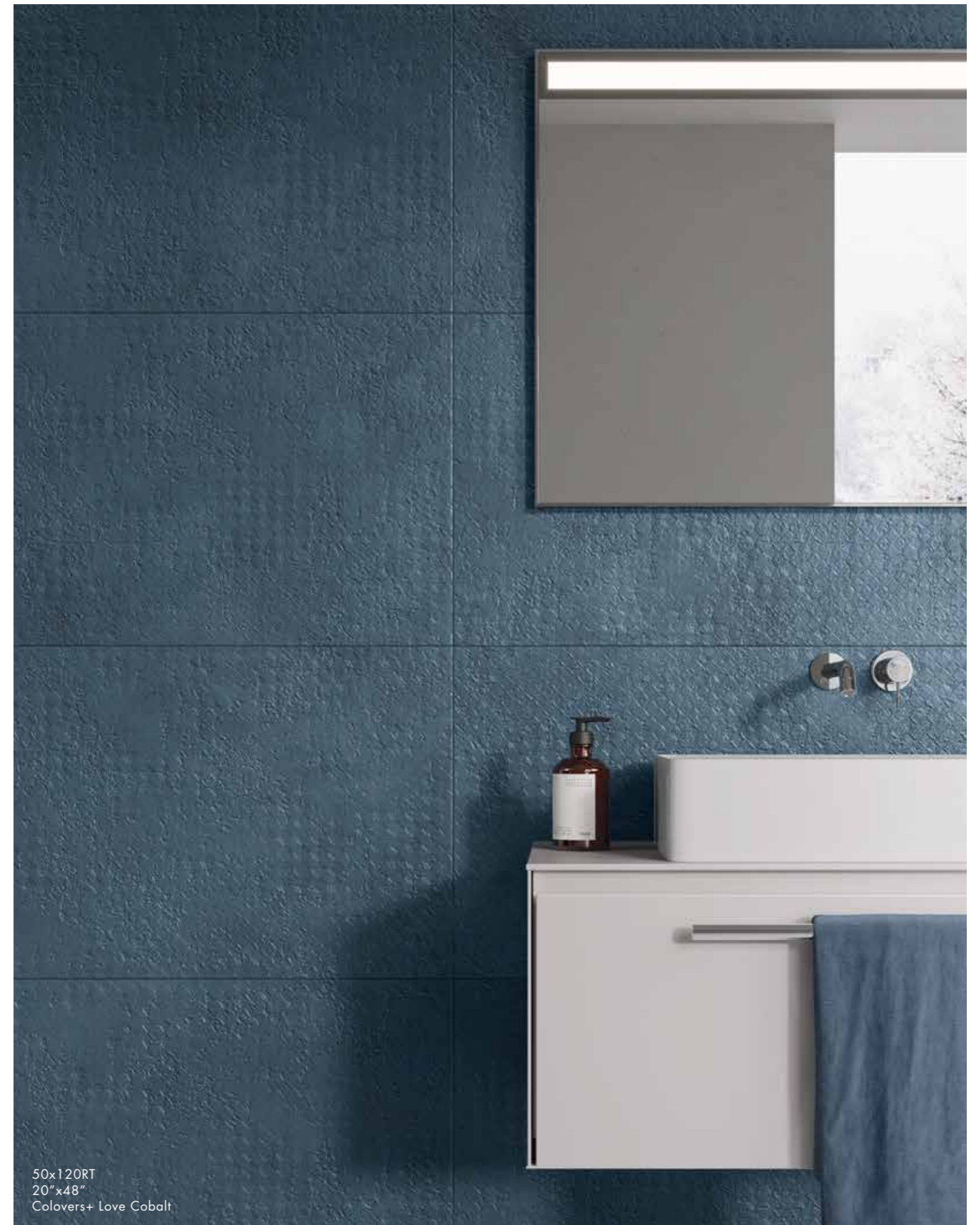
Rivestimento materico con decoro a bassorilievo ispirato a **pizzi e ricami**. La superficie opaca dall'effetto vissuto crea raffinati giochi di luce, ideali per valorizzare nicchie e pareti decorative.



A textured covering with bas-relief decoration inspired by **lace and embroidery**. The matt surface with a timeworn look creates exquisite effects with the light, ideal for emphasizing alcoves and decorative walls.

Revêtement à effet de matière avec décor en bas-relief inspiré des **dentelles et broderies**. La surface mate à l'effet patiné crée de subtils jeux de lumière, idéaux pour mettre en valeur niches et murs décoratifs.

An **Spitze und Stickereien** inspirierte materialbetonte Verkleidung mit Flachrelief-Dekor. Die matte Oberfläche mit Used-Optik erzeugt raffinierte Lichtspiele, ideal zur Aufwertung von Nischen und dekorativen Wänden.



50x120RT
20"x48"
Colovers+ Love Cobalt



NEST

50x120RT
20"x48"
Colovers+ Love Milk



NEST

50x120RT
20"x48"
Colovers+ Love Sage

White body wall tiles
STRIPE

50x120RT 20"x48"

Micro-righe tridimensionali direzionate che richiamano **trame tessili** fini.
La superficie setosa amplifica la percezione dello spazio e dona movimento
attraverso leggeri chiaroscuri.



Tiny three-dimensional parallel **stripes** that evoke fine **cloth weaves**. The silky surface extends rooms perceived size and bestows variety with its delicate chiaroscuro design.

Micro-stries tridimensionnelles orientées évoquant de fines **trames textiles**. La surface soyeuse amplifie la perception de l'espace et crée du mouvement grâce à de légers jeux de clair-obscur.

Dreidimensionale, ausgerichtete **Mikro-Streifen**, die an feines **Stoffgewebe** erinnern. Die seidige Oberfläche verstärkt die Wahrnehmung des Raumes und verleiht ihm durch leichte Hell-Dunkel-Kontraste Bewegung.



50x120RT
20"x48"
Inx Jasmine



STRIPE

50x120RT
20"x48"
Inx Sugar



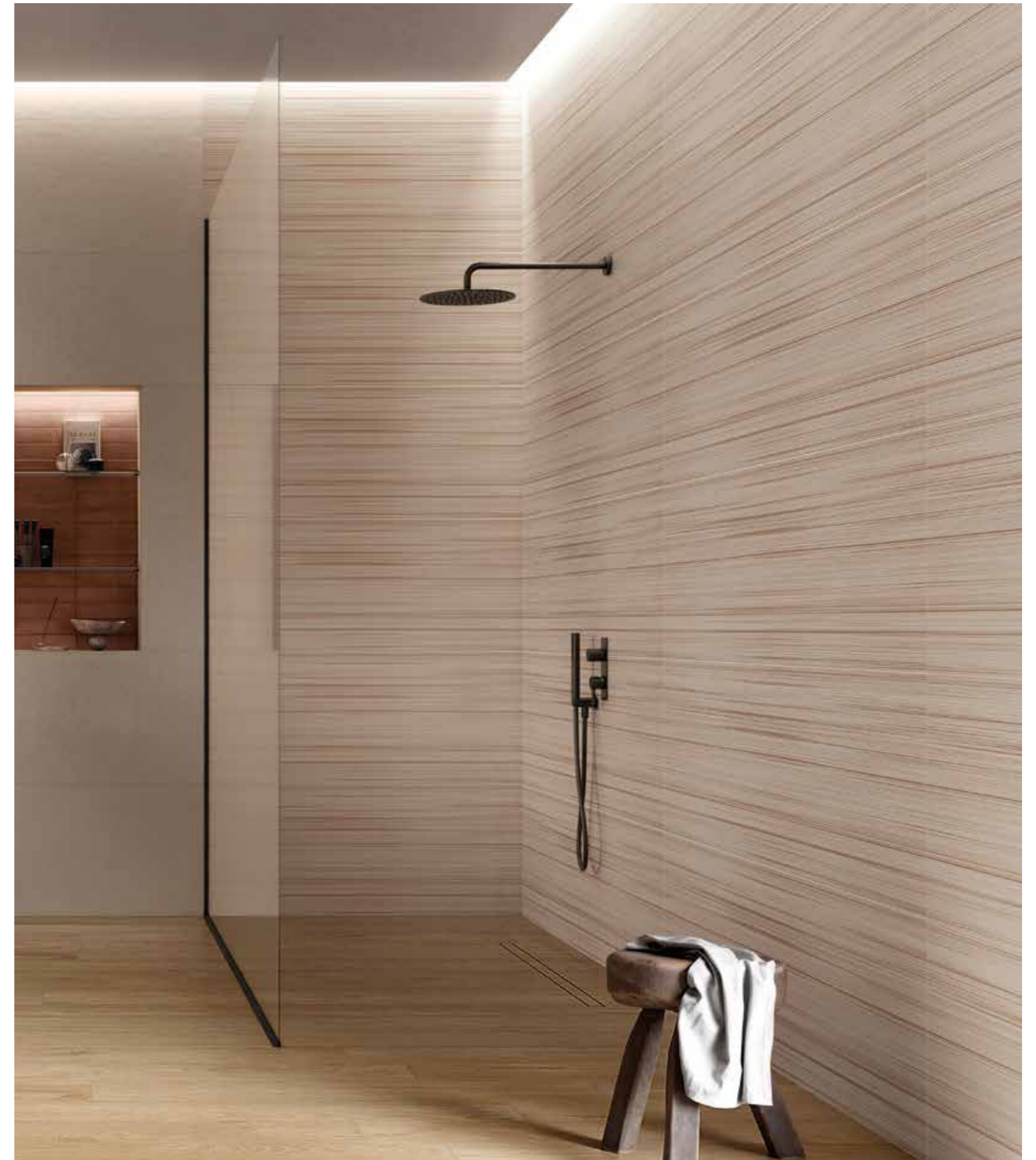
STRIPE

50x120RT
20"x48"
Inx Cold mix



STRIPE

50x120RT
20"x48"
Inx Aqua



STRIPE

50x120RT
20"x48"
Inx Warm mix

White body wall tiles

LINE

50x120RT 20"x48"

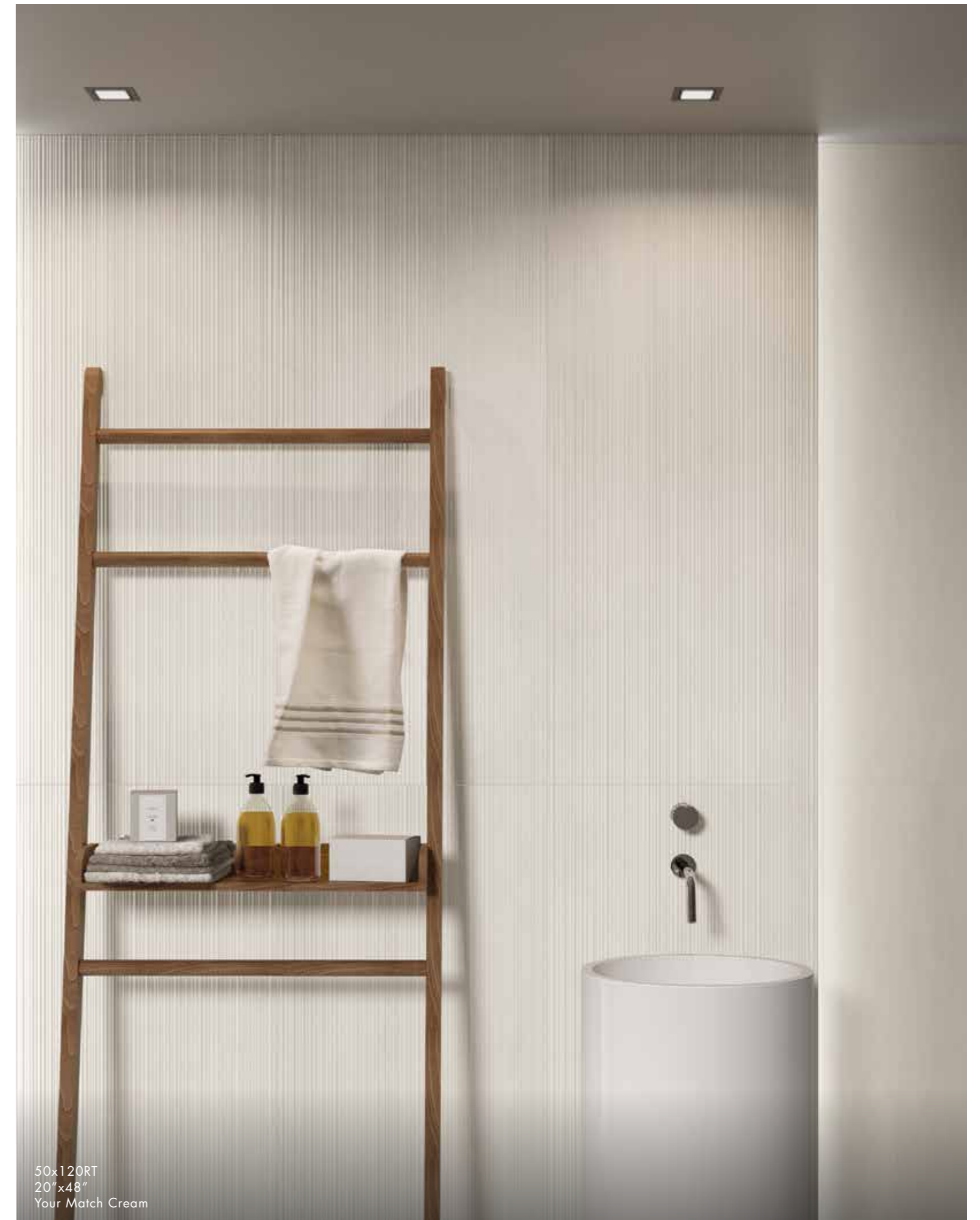
Sottili ed eleganti **righe regolari** che donano un effetto di linearità e leggerezza.
Una finitura **opaca** e materica che aggiunge **profondità tattile** in modo discreto e moderno.



Slender, elegant **regular lines** with a simple, light effect. A textured **mat** finish that discreetly adds **tactile depth** in modern style.

De fines **stries régulières** et élégantes confèrent un effet de linéarité et de légèreté. Une finition **mate** à l'effet matière qui apporte de la **profondeur tactile** avec discrétion et modernité.

Feine und **elegante regelmäßige Streifen**, die eine lineare und leichte Optik erzeugen. Eine matte und materialbetonte Oberfläche, die auf diskrete und moderne Weise **haptische Tiefe** verleiht.



50x120RT
20"x48"
Your Match Cream

White body wall tiles NET

30,5x91,5RT 12"x36"

Caratterizzato da un motivo a **rombo tridimensionale**. La superficie matt e le ombre morbide donano profondità e dinamicità senza eccessi, per un effetto scenografico contemporaneo.



Characterized by a **three-dimensional diamond** pattern. The matt surface and delicate shadows provide depth and a restrained dynamism, for a contemporary interior design mood.

Revêtement caractérisé par un motif **tridimensionnel en losange**. La surface mate et les ombres douces apportent profondeur et dynamisme sans excès, pour un effet scénographique contemporain.

Zeichnet sich durch ein **dreidimensionales Rautenmuster** aus. Die matte Oberfläche und die weichen Schatten verleihen Tiefe und Dynamik, ohne dabei zu übertreiben, und sorgen für eine zeitgemäße, spektakuläre Optik.



30,5x91,5RT
12"x36"
Art Pearl



NET

30,5x91,5RT
12"x36"
Art Silk



NET

30,5x91,5RT
12"x36"
Art Silk

White body wall tiles
SIGN

30,5x91,5RT 12"x36"

Presenta **striature sottili e irregolari** per un forte impatto materico. Il rilievo armonioso disegna ritmi luminosi sulle pareti, perfetto per pannellature moderne e discrete.



With **irregular narrow ridges** for a strong tactile impact. The stylish relief pattern constructs gleaming rhythmic sequences on walls, perfect for discreet modern wall coverings.

La structure présente de **fines stries irrégulières** pour un fort impact de matière. Le relief harmonieux dessine des rythmes lumineux sur les murs, parfaits pour des panneaux muraux modernes et discrets.

Weist **feine, unregelmäßige Streifen** auf und sorgt für eine auffällige Oberflächenstruktur. Das harmonische Relief zeichnet leuchtende Rhythmen an die Wände, perfekt für eine moderne und dezente Verkleidung.



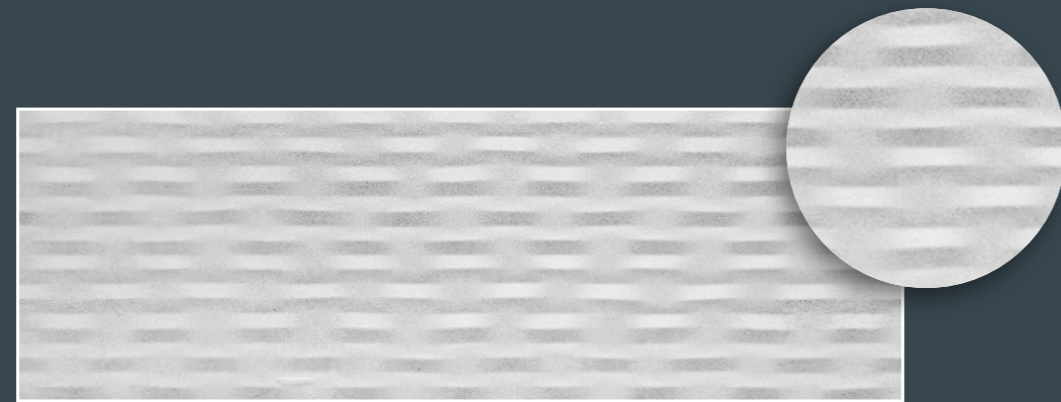
30,5x91,5RT
12"x36"
Art Tobacco

White body wall tiles

MOVE

30,5x91,5RT 12"x36"

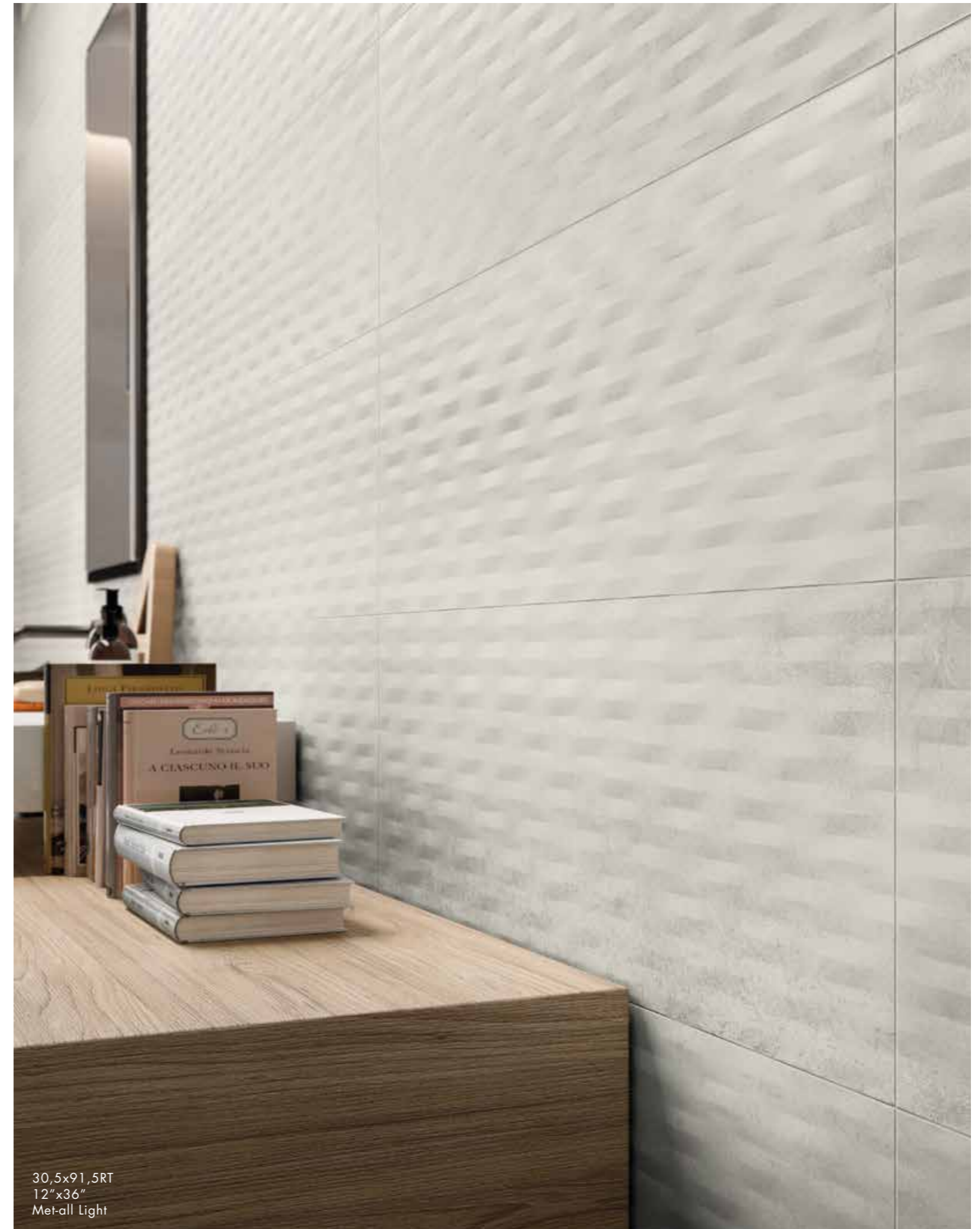
Forme **rettangolari a rilievo** disposti a ritmo cadenzato tipici delle decorazioni delle lastre di metallo. L'effetto simile a un **intreccio morbido** anima la parete con riflessi dinamici ed eleganti.



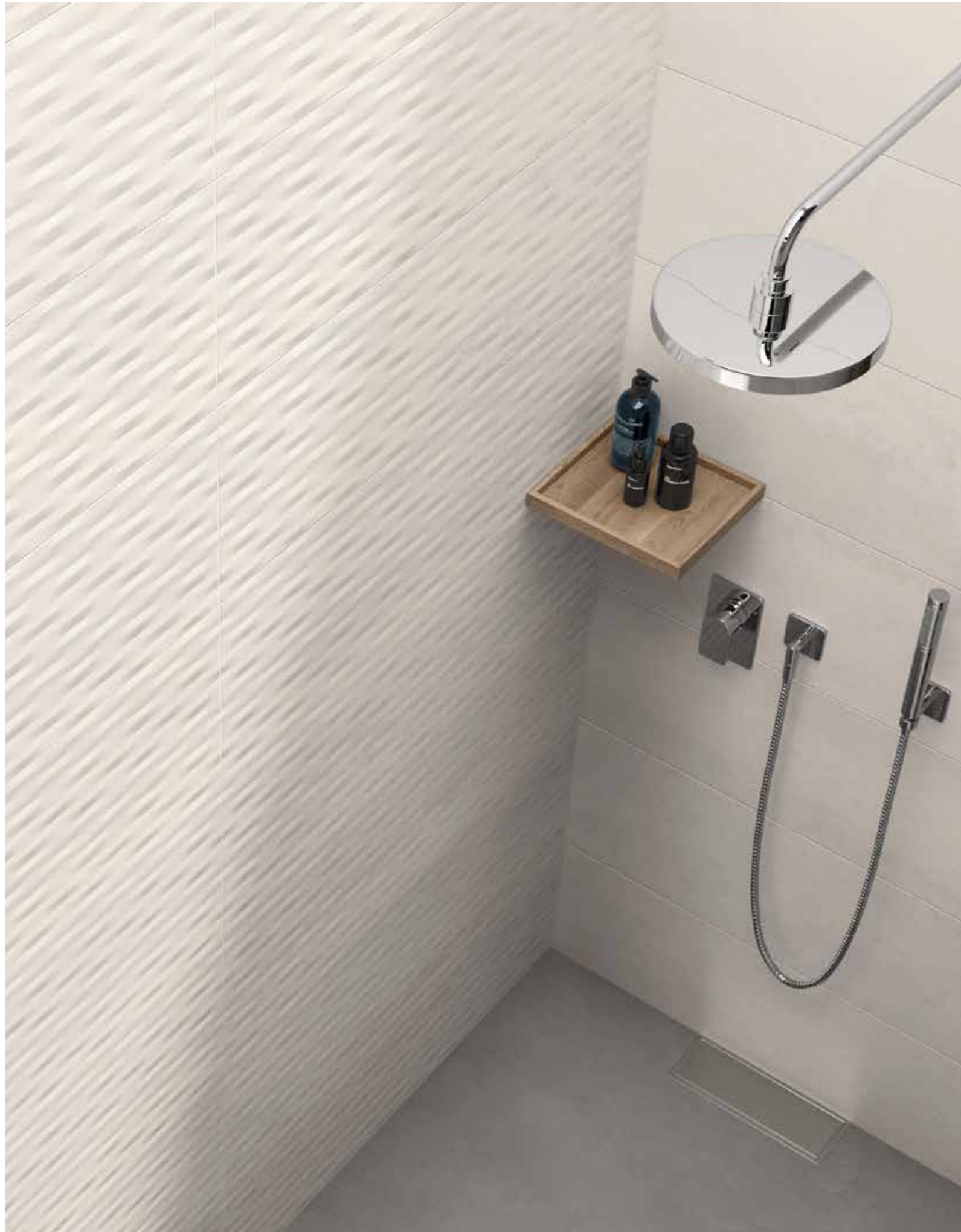
Rectangular relief forms spaced in a regular sequence, typical of the decoration found on sheet metal. The effect, similar to that of a **soft woven** pattern, brings interest to walls with dynamic, elegant highlights.

Formes **rectangulaires en relief** disposées selon un rythme cadencé, typiques des décors des plaques métalliques. L'effet d'**entrelacement doux** anime la surface de reflets dynamiques et élégants.

Rechteckige Reliefformen, die in einem rhythmischen Muster angeordnet sind, typisch für die Dekoration von Metallplatten. Diese Optik erinnert an ein **weiches Geflecht** und belebt die Wand mit dynamischen und eleganten Reflexen.



30,5x91,5RT
12"x36"
Met-all Light



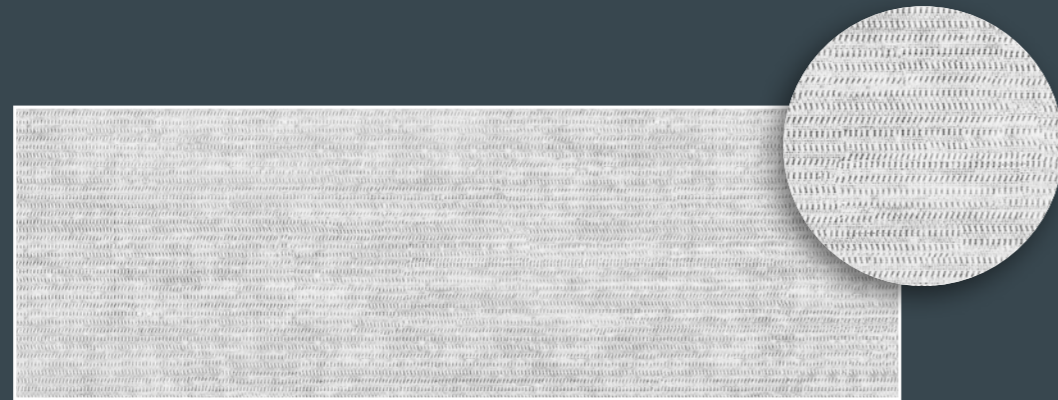
MOVE

30,5x91,5RT
12"x36"
Met-all Light

White body wall tiles TWIST

30,5x91,5RT 12"x36"

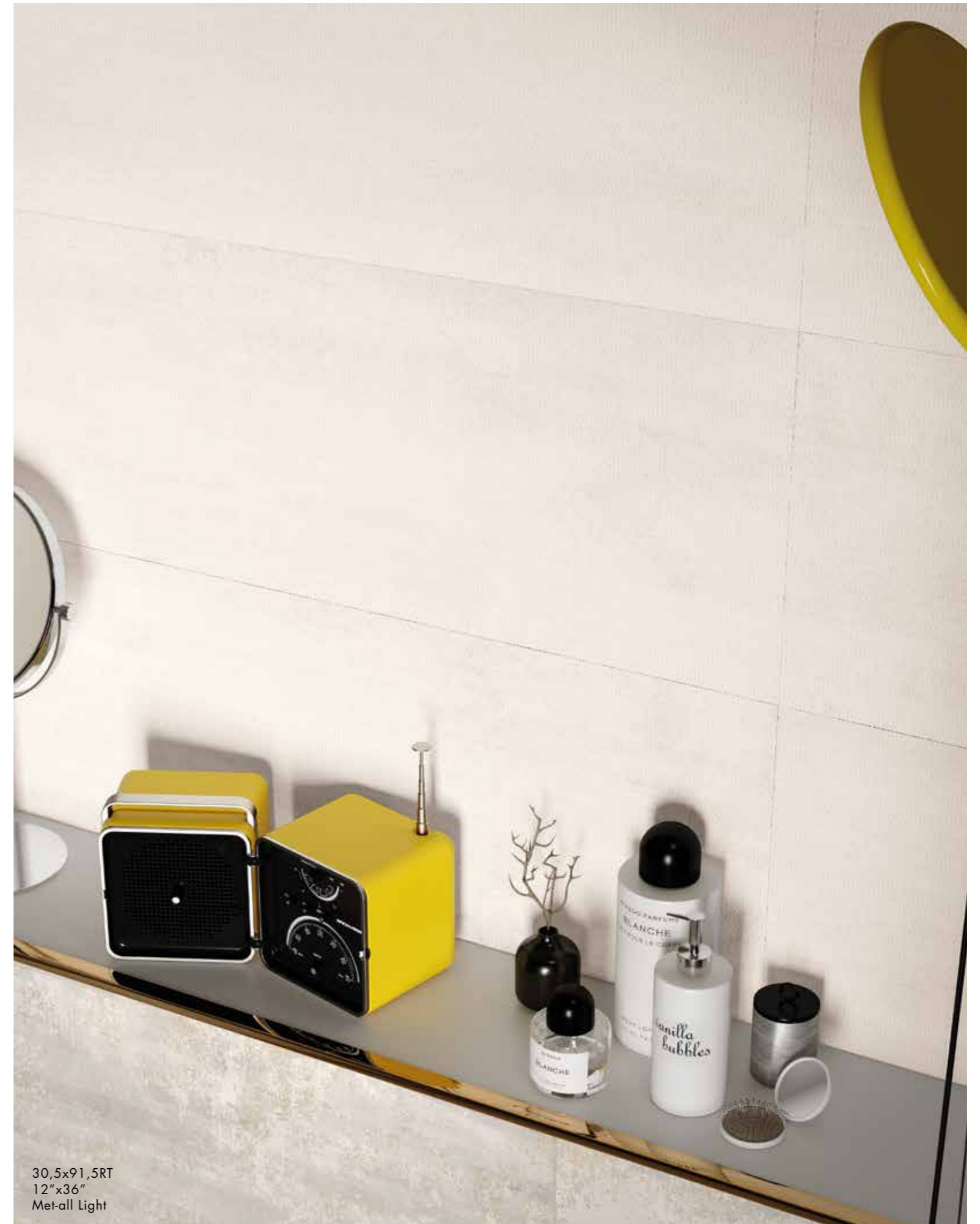
Texture a **micro-trama** che suggerisce un **filato elegante**. Morbida al tatto e con sottili ondulazioni, crea un fondale contemporaneo profondo e delicato.



Densely **woven texture** seemingly created with an **elegant yarn**. Soft-touch and with subtle undulations, it provides a delicate contemporary backdrop with an appealing depth.

Texture à **micro-trame** évoquant un **fil textile raffiné**. Douce au toucher et marquée de légères ondulations, elle crée un fond contemporain à la fois profond et délicat.

Eine **mikro-strukturierte** Textur, die wie **elegantes Garn** wirkt. Weich im Griff und mit subtilen Wellen, schafft sie einen zeitgemäßen, tiefen und zarten Hintergrund.



30,5x91,5RT
12"x36"
Met-all Light

PRODUCT RANGE



60x120RT 24"x48"

CLASSIC

GRES PORCELLANATO | PORCELAIN TILES
GRÈS CÉRAME | FEINSTEINZEUG

9 mm ±



Lightstones 01 Artic Classic



Lightstones 02 Milk Classic



Lightstones 03 Shell Classic

60x120RT 24"x48"

GRID

GRES PORCELLANATO | PORCELAIN TILES
GRÈS CÉRAME | FEINSTEINZEUG

9 mm ±



Moonlit White Grid



Moonlit Pearl Grid



Moonlit Sand Grid



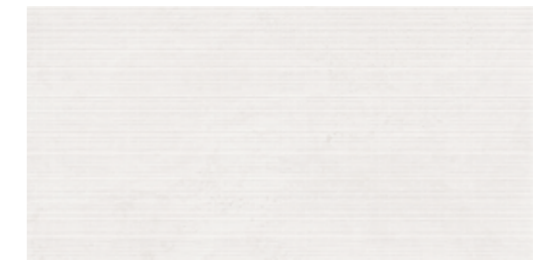
Moonlit Greige Grid



Kave Nut Grid



Kave Ivory Grid



Kave Light Grid

60x120RT 24"x48" CANNETÈ

GRES PORCELLANATO | PORCELAIN TILES
GRÈS CÉRAMÉ | FEINSTEINZEUG

9 mm ±



Gracy Gold Cannetè



Gracy Ecrú Cannetè

60x120RT 24"x48" PLISSÉ

GRES PORCELLANATO | PORCELAIN TILES
GRÈS CÉRAMÉ | FEINSTEINZEUG

9 mm ±



Kave Light Plissé



Kave Ivory Plissé



Kave Nut Plissé

RIGA

GRES PORCELLANATO | PORCELAIN TILES
GRÈS CÉRAMÉ | FEINSTEINZEUG

9 mm ±



Inx White Riga



Inx Ivory Riga



Inx Cement Riga

50x120RT 20"x48"

NEST

RIVESTIMENTO IN PASTA BIANCA | WHITE BODY WALL TILE
REVÊTEMENTS EN PÂTE BLANCHE | WEISSSCHERBIGER WANDFLIESEN

8,5 mm ±



Colovers+ Love White Nest



Colovers+ Love Milk Nest



Colovers+ Love Sand Nest



Colovers+ Love Sage Nest



Colovers+ Love Cord Nest



Colovers+ Love Cobalt Nest

LINE

RIVESTIMENTO IN PASTA BIANCA | WHITE BODY WALL TILE
REVÊTEMENTS EN PÂTE BLANCHE | WEISSSCHERBIGER WANDFLIESEN

8,5 mm ±



Your Match Cream Line

50x120RT 20"x48"

STRIPE

RIVESTIMENTO IN PASTA BIANCA | WHITE BODY WALL TILE
REVÊTEMENTS EN PÂTE BLANCHE | WEISSSCHERBIGER WANDFLIESEN

8,5 mm ±



Inx Sugar Stripe



Inx Warm Mix Stripe



Inx Jasmine Stripe



Inx Cold Mix Stripe



Inx Aqua Stripe

30,5x91,5RT 12"x36"

NET

RIVESTIMENTO IN PASTA BIANCA | WHITE BODY WALL TILE
REVÊTEMENTS EN PÂTE BLANCHE | WEISSSCHERBIGER WANDFLIESEN

8,5 mm ±



Art Wall Silk Net



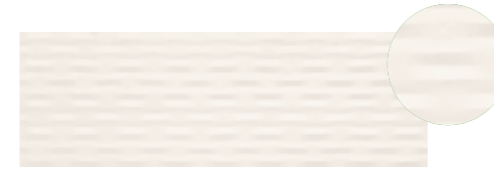
Art Wall Pearl Net

30,5x91,5RT 12"x36"

MOVE

RIVESTIMENTO IN PASTA BIANCA | WHITE BODY WALL TILE
REVÊTEMENTS EN PÂTE BLANCHE | WEISSSCHERBIGER WANDFLIESEN

8,5 mm ±



Met-all Light Move



Met-all Pearl Move

SIGN

RIVESTIMENTO IN PASTA BIANCA | WHITE BODY WALL TILE
REVÊTEMENTS EN PÂTE BLANCHE | WEISSSCHERBIGER WANDFLIESEN

8,5 mm ±



Art Wall Silk Sign



Art Wall Pearl Sign



Art Wall Tobacco Sign



Art Wall Graphite Sign

TWIST

RIVESTIMENTO IN PASTA BIANCA | WHITE BODY WALL TILE
REVÊTEMENTS EN PÂTE BLANCHE | WEISSSCHERBIGER WANDFLIESEN

8,5 mm ±



Met-all Light Twist



Met-all Pearl Twist

Packing 3D SURFACES

GRES PORCELLANATO | PORCELAIN TILES
GRÈS CÉRAMÉ | FEINSTEINZEUG

	spessore	pz/box	mq/sc	kg/sc	sc/plt	mq/plt	kg/plt
60x120RT Classic	9 mm	2	1,44	30,00	35	50,40	1062
60x120RT Grid	9 mm	2	1,44	30,00	35	50,40	1062
60x120RT Cannelè	9 mm	2	1,44	30,00	35	50,40	1062
60x120RT Riga	9 mm	2	1,44	30,00	35	50,40	1062
60x120RT Plissé	9 mm	2	1,44	30,00	35	50,40	1062

RIVESTIMENTO IN PASTA BIANCA | WHITE BODY WALL TILE
REVÊTEMENTS EN PÂTE BLANCHE | WEISSSCHERBIGER WANDFLIESEN

	spessore	pz/box	mq/sc	kg/sc	sc/plt	mq/plt	kg/plt
50x120RT Stripe/Stripe Dek	8,5 mm*	3	1,80	26,50	35	63,00	940
50x120RT Nest	8,5 mm*	3	1,80	26,50	35	63,00	940
50x120RT Line	8,5 mm*	3	1,80	26,50	30	54,00	807

* spessore riferito al fondo liscio equivalente
thickness measured on the equivalent smooth base

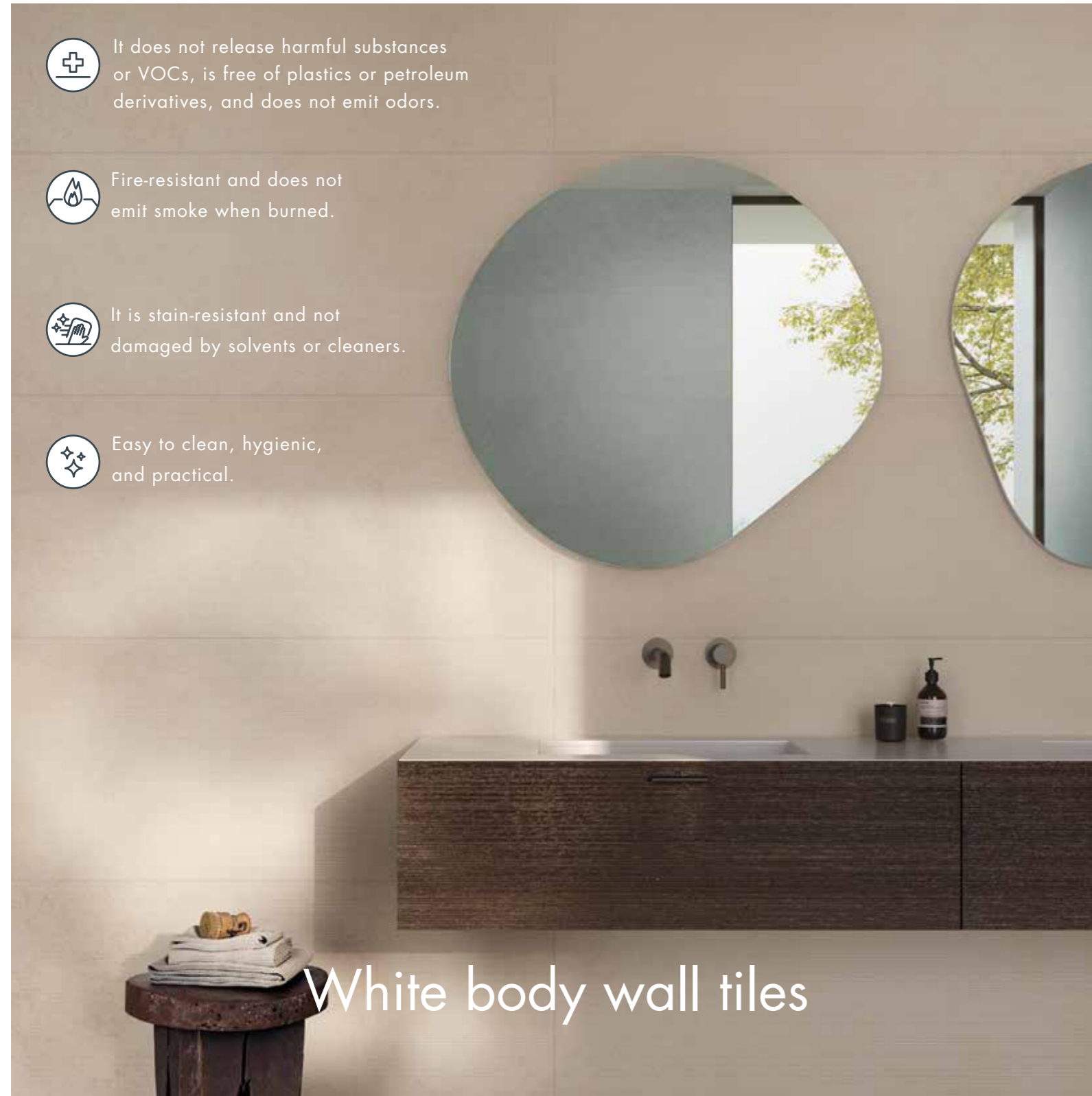
	spessore	pz/box	mq/sc	kg/sc	sc/plt	mq/plt	kg/plt
30,5x91,5RT Net	8,5 mm*	4	1,12	20,50	42	46,87	873
30,5x91,5RT Sign	8,5 mm*	4	1,12	20,50	42	46,87	873
30,5x91,5RT Move	8,5 mm*	4	1,12	20,50	42	46,88	831
30,5x91,5RT Twist	8,5 mm	5	1,395	21,00	42	58,59	894

* spessore riferito al fondo liscio equivalente
thickness measured on the equivalent smooth base

AVVERTENZE PER LA POSA | RECOMMENDATIONS FOR INSTALLATION
RECOMMANDATIONS POUR L'INSTALLATION | EMPFEHLUNGEN FÜR DIE INSTALLATION.

Per la posa del materiale rettificato si prescrive una fuga minima di 2 mm.
As for rectified materials, a minimum joint of 2 mm is required.
Pour la pose du matériau rectifié, il faut réaliser un joint minimum de 2 mm.
Für die Verlegung des geschliffenen Materials ist eine Mindestfuge von 2 mm vorgeschrieben.





It does not release harmful substances or VOCs, is free of plastics or petroleum derivatives, and does not emit odors.



Fire-resistant and does not emit smoke when burned.



It is stain-resistant and not damaged by solvents or cleaners.



Easy to clean, hygienic, and practical.

White body wall tiles



Manufactured with respect for the environment.



Versatile and easily combinable, ideal for residential and commercial environments, it stands out for its unique formats and finishes.



Resistant to UV rays.



Ultra-compact and highly wear-resistant.

Porcelain tiles

Values of ceramics

Performance e design senza compromessi.

Le strutture 3D Supergres in gres sono realizzate con materiali resistenti, versatili e di facile manutenzione. Non temono acqua, gelo e fuoco e permangono inalterate nel tempo. Le strutture 3D in pasta bianca mantengono nel tempo la brillantezza dei colori e la purezza delle superfici. Leggere e semplici da posare e da lavorare, consentono di rivestire intere pareti indoor, trasformando ogni ambiente in un progetto di luce e materia.

Supergres porcelain gres 3D structures are made from durable, versatile, easy-care materials. Immune to water, frost and fire, they stand the test of time unchanged. **White-body wall** 3D structures maintain their bright colors and the purity of their surfaces over time. Lightweight and easy to install and shape, they can be used to cover whole indoor walls, transforming every interior into a design project of light and matter.

Les structures 3D Supergres en gres sont réalisées avec des matériaux résistants, polyvalents et faciles à entretenir. Elles ne craignent ni l'eau, ni le gel, ni le feu et conservent leurs caractéristiques dans le temps. Les structures 3D en **pâte blanche** préservent durablement la brillance des couleurs et la pureté des surfaces. Légères et simples à poser et à travailler, elles permettent de revêtir des murs entiers en intérieur, transformant chaque espace en un projet de lumière et de matière.

Die 3D-Strukturen aus Feinsteinzeug von Supergres werden aus widerstandsfähigem, vielseitigem und pflegeleichtem Material hergestellt. Sie fürchten weder Wasser noch Frost und Feuer und bleiben über lange Zeit unverändert. Die 3D-Strukturen aus **weißem Scherben** behalten über lange Zeit ihre leuchtenden Farben und die Reinheit ihrer Oberflächen bei. Sie sind leicht und einfach zu verlegen und zu bearbeiten und ermöglichen die Verkleidung ganzer Innenwände, wodurch jeder Raum in ein Projekt aus Licht und Material verwandelt wird.

Norma di riferimento: EN 14441 (ISO 13006) Allegato G
Piastrille di ceramica pressate a secco con basso assorbimento d'acqua (E ≤ 0,5%).

Reference standard: EN 14441 (ISO 13006) Appendix G - Dry pressed ceramic tiles with low water absorption (Ev ≤ 0,5%).

GRUPPO B Ia

CARATTERISTICHE TECNICHE Technical characteristics . Caracteristiques techniques Technische eigenschaften	NORMA Norms . Normes Normen	REQUISITI RICHIESTI Requirements . Conditions requisés Geforderte eigenschaften			VALORE MEDIO SUPERGRES * Average rating . Valeur moyenne Durchschnittswert	
		7 cm ≤ N < 15 cm	N ≥ 15 cm			
Lunghezza e larghezza dei lati . Length and width of the sides Longuer et largeur de côtés . Länge und Breite	ISO 10545-2	RETTIFICATI	± 0,4 mm	± 0,3 %	± 1,0 mm	Conforme . According to Conforme . Gemäss
Rettilineità degli spigoli . Straightness Equerrage des angles . Kantengeradheit			± 0,4 mm	± 0,3 %	± 0,8 mm	Conforme . According to Conforme . Gemäss
Ortogonalità** . Rectangularity** Orthogonalité . Rechtwinkligkeit			± 0,4 mm	± 0,3 %	± 1,5 mm	Conforme . According to Conforme . Gemäss
Planarità . Flatness Planéité . Planität			± 0,6 mm	± 0,4 %	± 1,8 mm	Conforme . According to Conforme . Gemäss
Spessore . Thickness Epaisseur . Stärke	ISO 10545-2		± 0,5 mm	± 5 %	± 0,5 mm	Conforme . According to Conforme . Gemäss
Assorbimento % d'acqua . Water absorption Absorption d'eau . Wasseraufnahme	ISO 10545-3		Ev ≤ 0,5%			Conforme . According to Conforme . Gemäss
Determinazione della resistenza a flessione e della forza di rottura Flexion and break resistance Résistance à la flexion et à la force de ropture Biegefestigkeit und Bruchlast	ISO 10545-4		Spessore Thickness Epaisseur Stärke ≥ 7,5 mm		$\left[\begin{array}{l} S \geq 1300 \\ R \geq 35 \text{ N/mm}^2 \end{array} \right.$	Conforme . According to Conforme . Gemäss
Determinazione della resistenza all'abrasione Abrasion Resistance Résistance à l'abrasion Abriebfestigkeit	ISO 10545-6		≤ 175 mm ³			Conforme . According to Conforme . Gemäss
Coefficiente di espansione termica lineare tra 20° e 100° C Linear thermal expansion 20°C to 100°C Dilatation thermique linéaire entre 20°C et 100°C Lineare Waerme-ausdehnung zwischen 20°C und 100°C	ISO 10545-8		Metodo di prova disponibile . Test method available Méthode d'essai disponible . Prüfverfahren verfügbar			Conforme . According to Conforme . Gemäss
Resistenza agli sbalzi termici . Thermal shock resistance Résistance aux écarts de Température . Temperaturwechselbestoendigkeit	ISO 10545-9		Metodo di prova disponibile . Test method available Méthode d'essai disponible . Prüfverfahren verfügbar			Conforme . According to Conforme . Gemäss
Resistenza al gelo . Frost resistance Résistance au gel . Frostbeständigkeit	ISO 10545-12		Metodo di prova disponibile . Test method available Méthode d'essai disponible . Prüfverfahren verfügbar			Conforme . According to Conforme . Gemäss
Determinazione della resistenza chimica . Chemical resistance Résistance chimique . Chemikalienbeständigkeit	ISO 10545-13		B min.			A LA HA
Reazione al fuoco . Reaction to fire Réaction au feu . Brandverhalten			Classe A1 o A1 fl . Class A1 o A1 fl Classe A1 ou A1 fl . Klasse A1 oder A1 fl			Conforme . According to Conforme . Gemäss
Determinazione della resistenza alle macchie . Resistance to staining Résistance aux taches . Beständigkeit gegen Fleckenbil	ISO 10545-14		Classe 3 minimo . Class 3 min Classe 3 min . Klasse 3 min			Conforme . According to Conforme . Gemäss

Norma di riferimento: EN 14411 (ISO 13006) Allegato L
Piastrille di ceramica pressate a secco (E > 10 %).

Reference standard: EN 14411 (ISO 13006) Appendix L - Dry pressed ceramic tiles (Ev > 10 %).

GRUPPO B III GL

CARATTERISTICHE TECNICHE Technical characteristics . Caracteristiques techniques Technische eigenschaften	NORMA Norms . Normes Normen	REQUISITI RICHIESTI Requirements . Conditions requisés Geforderte eigenschaften		VALORE MEDIO SUPERGRES * Average rating . Valeur moyenne Durchschnittswert		
		N ≥ 15 cm				
Lunghezza e larghezza dei lati . Length and width of the sides Longuer et largeur de côtés . Länge und Breite	ISO 10545-2	RETTIFICATI	± 0,3 %	± 1,0 mm	Conforme . According to Conforme . Gemäss	
Rettilineità degli spigoli . Straightness Equerrage des angles . Kantengeradheit			± 0,3 %	± 0,8 mm	Conforme . According to Conforme . Gemäss	
Ortogonalità** . Rectangularity** Orthogonalité . Rechtwinkligkeit			± 0,3 %	± 1,5 mm	Conforme . According to Conforme . Gemäss	
Planarità . Flatness Planéité . Planität			± 0,4 %	± 1,8 mm	Conforme . According to Conforme . Gemäss	
Spessore . Thickness Epaisseur . Stärke	ISO 10545-2		± 10 %	± 0,5 mm	Conforme . According to Conforme . Gemäss	
Assorbimento % d'acqua . Water absorption Absorption d'eau . Wasseraufnahme	ISO 10545-3		Ev > 10 %		Conforme . According to Conforme . Gemäss	
Determinazione della resistenza a flessione e della forza di rottura Flexion and break resistance Résistance à la flexion et à la force de ropture Biegefestigkeit und Bruchlast	ISO 10545-4		Spessore Thickness Epaisseur Stärke ≥ 7,5 mm		$\left[\begin{array}{l} S \geq 600 \text{ N} \\ R \geq 15 \text{ N/mm}^2 \end{array} \right.$	Conforme . According to Conforme . Gemäss
Determinazione della resistenza al cavillo Crazing resistance Résistance aux craquelures Haarriß-Beständigkeit	ISO 10545-11		Richiesta . Required Requise . Enforderlich		Conforme . According to Conforme . Gemäss	
Determinazione della resistenza chimica (GL) . Chemical resistance (GL). Résistance chimique (GL) . Chemikalienbeständigkeit (GL).	ISO 10545-13		Classe GB minimo . Class GB min Classe GB min . Klasse GB min		Conforme . According to Conforme . Gemäss	
Determinazione della resistenza alle macchie . Resistance to staining Résistance aux taches . Beständigkeit gegen Fleckenbil	ISO 10545-14		Classe 3 minimo . Class 3 min Classe 3 min . Klasse 3 min		Conforme . According to Conforme . Gemäss	

* Valori riferiti ai fondi. Le caratteristiche tecniche fanno riferimento al formato nominale delle piastrelle espresso in mm. These values refer to the bottoms. The technical characteristics refer to the nominal size of tiles expressed in mm. Valeurs se référant aux fonds. Les caractéristiques techniques se réfèrent au format nominal des carreaux exprimé en mm. Werte bezogen auf Grundfliesen. Die Angaben beziehen sich auf die Nenngröße der Fliesen in mm.

Se non indicato diversamente, i valori delle prove tecniche si riferiscono alla superficie naturale. Unless otherwise indicated, the values of technical tests refer to the natural surface finish. Sauf indication contraire, les valeurs des tests techniques se rapportent à la surface naturelle. Wenn nicht anders angegeben beziehen sich die Werte der technischen Tests auf die natürliche Oberfläche.

** Per piastrelle rettangolari che abbiano il lato maggiore L ≥ 60 cm, e rapporto tra i lati ≥ 3, la misurazione dell'ortogonalità deve venire condotta solo sul lato corto. For rectangular tiles with longest side L ≥ 60 cm and a ratio length/width L/W ≥ 3, the measurement of orthogonality should only be carried out on short edges. Pour les carreaux rectangulaires qui ont le côté le plus long L ≥ 60 cm, et le rapport entre les côtés ≥ 3, la mesure de l'orthogonalité se fait seulement sur le côté le plus court. Bei rechteckigen Fliesen, mit der längsten Seite L ≥ 60 cm und einem Seitenverhältnis von ≥ 3 darf die Messung der Rechteckigkeit nur an der kurzen Seite durchgeführt werden.

Sustainability

CERAMICHE SUPERGRES PER LA SOSTENIBILITÀ

La sostenibilità è un valore importante per noi.
Ci impegniamo attivamente nella tutela dell'ambiente,
promuovendo il benessere delle persone e valorizzando il territorio.

PRODUCT CERTIFICATIONS AND DECLARATIONS



PROCESS CERTIFICATIONS



RATING SYSTEMS



Sustainability is an important value for us.
A commitment to make a difference, creating a healthy and safe environment
where everyone can live, work, and thrive.

I dati e le informazioni riportate nel presente catalogo sono aggiornate al momento della stampa e potrebbero subire successive correzioni e/o modifiche.

Verificare sempre l'ultima edizione disponibile confrontando la data riportata nell'ultima pagina della versione cartacea, con quella indicata nel pdf del catalogo scaricabile dal sito www.supergres.com

I colori e le caratteristiche estetiche dei prodotti sono indicativi e si avvicinano quanto più possibile a quelli reali nei limiti consentiti dai processi di stampa.

Data and information reported in this catalogue are updated at the moment of catalogue printing therefore they may be subject to subsequent corrections and/or amendments.

Always check the latest available issue and compare the date reported on the last page of the hard-paper copy of the catalogue with that stated in the pdf. format downloadable on website www.supergres.com

The colours and aesthetic features of products are indicative and reproduce, as close as possible, the real colours and features taking into consideration the restrictions of printing processes.

© Copyright 2026 Ceramiche Supergres Casalgrande (Reggio Emilia) - Italy
Pubblicato da Ceramiche Supergres. Strada Statale 467, n° 34 - 42013 Casalgrande (RE) Italy
Marzo 2026
Progetto, direzione e coordinamento a cura dell'ufficio marketing Ceramiche Supergres

© Copyright 2026 by Ceramiche Supergres Casalgrande (Reggio Emilia) - Italy
Published by Ceramiche Supergres. Strada Statale 467, n° 34 - 42013 Casalgrande (RE) Italy
March 2026
Project, management and co-ordination by marketing Ceramiche Supergres

Finito di stampare a Reggio Emilia (RE) nel mese di marzo 2026 per conto di Ceramiche Supergres - Strada Statale 467, n° 34 - 42013 Casalgrande (RE) Italy.
Printed in Reggio Emilia (RE) in the month of March 2026 on behalf of Ceramiche Supergres - Strada Statale 467, n° 34 - 42013 Casalgrande (RE) Italy.

I prodotti, i marchi e le immagini riprodotte nel presente catalogo sono tutelati ai sensi della normativa vigente in materia di proprietà intellettuale.
Ogni violazione degli stessi verrà perseguita a norma di legge.

All products, trade-marks and photographs reproduced in this catalogue are subject to all existing intellectual property laws.
Any breach thereof will be dealt with under the provisions provided by such law.

Office
Strada Statale 467, 34
42013 Casalgrande (RE) Italy
Ph. +39 0522 997411
Fax Export +39 0522 997415
Fax Italia +39 0522 997494

Warehouse
Via dell'Industria, 1 - Villaggio Macina
42013 Salvaterra di Casalgrande (RE) Italy

info@supergres.com
www.supergres.com

CERAMICHE
SUPERGRES