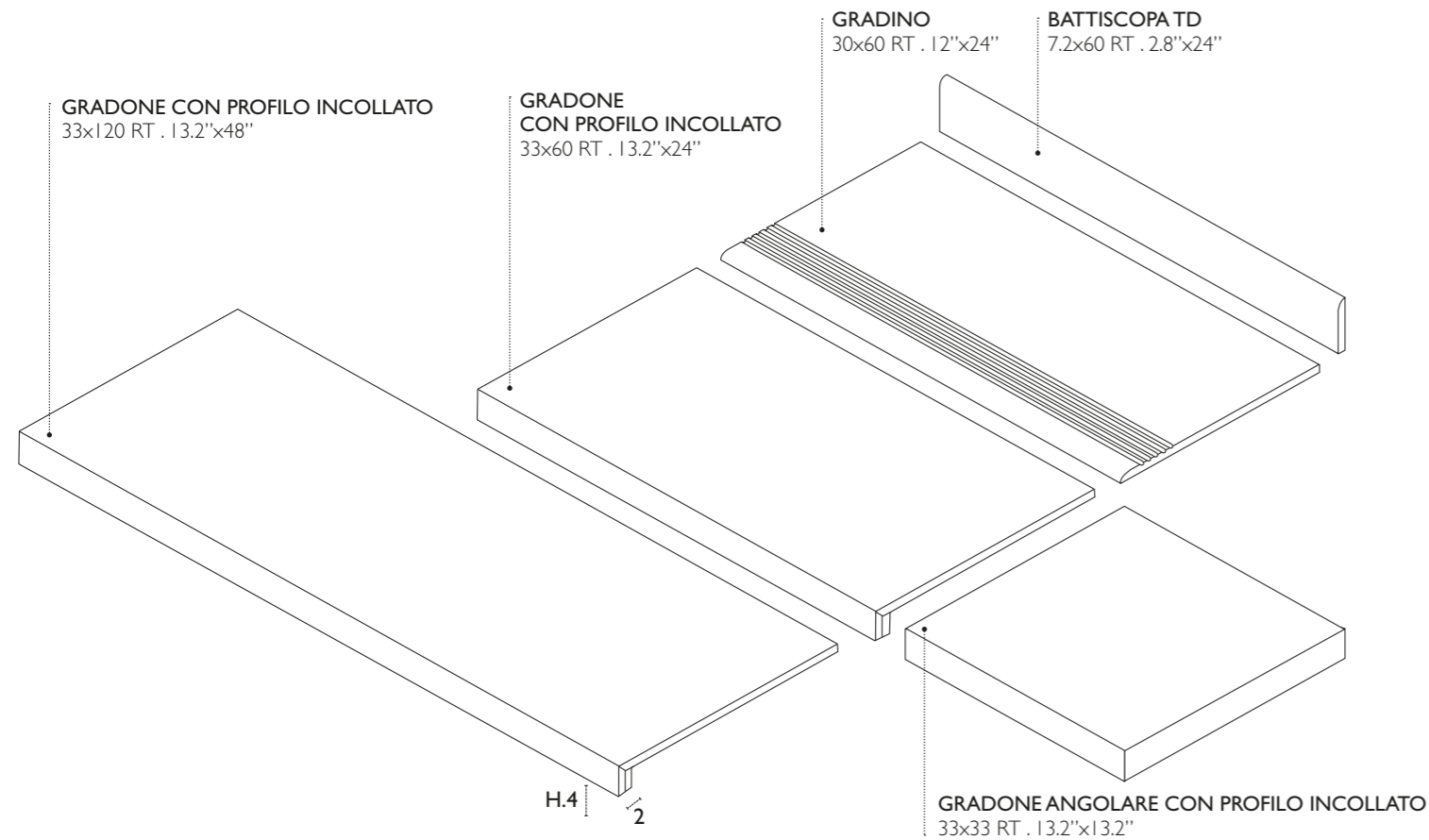


# KALKAREA



Gres Porcellanato  
Porcelain stoneware | Grès cérame | Feinsteinzeug

PEZZI SPECIALI | SPECIAL TILES | PIÈCES SPÉCIALES | FORMTEILE



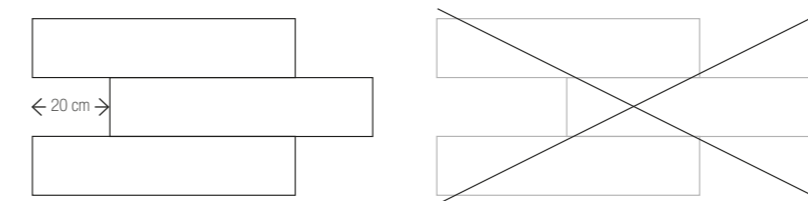
PEZZI SPECIALI DISPONIBILI SU TUTTI I COLORI, SU ORDINAZIONE.  
TRIM TILES AVAILABLE IN ALL COLORS TO ORDER.  
PIÈCES SPÉCIALES DISPONIBLES DANS TOUTES LES COULEURS, SUR DEMANDE.  
FORMTEILE AUF BESTELLUNG IN ALLEN FARBEN VERFÜGBAR.

IMBALLI | EMBALLAGE | VERPACKUNG | PACKING

	pz/box	mq/box	kg/box	box/plt	mq/plt	kg/plt	spessore
<b>120x278RT</b> <b>cassa / crate</b> cm 291,6x144,5x33,8 kg 88	1	3,34	49,50	18	60,05	979	6 mm
 * 120x278 fornito in casse di dimensioni 291,6x144,5x33,8 (PxLxH) cm - Peso kg 88 / o in casse per max 5 pz dim.291.6x144.5x24h - peso kg 52.5 * 120x278 supplied in crates. Dimensions crate cm 291,6x144,5x33,8h cm - Weight kg 88 / crates 5 pcs (charge max). Dim.291.6x144.5x24h - Weight kg 52.5							
<b>120x278RT</b> <b>cassa leggera (max 5pz)</b> cm 291,6x144,5x24 kg 54	1	3,34	49,50	5	16,68	301	6 mm
<b>120x278RT</b> <b>cavalletto / stand containing (18pz)</b> (carico max / charge max 42pz)	1	3,34	49,50	18	60,05	1051	6 mm
 ** 120x278 fornito su cavalletti (18 pz o 42 pz - carico max) di dimensioni 290x75x156 (PxLxH) cm - Peso kg 160 ** 120x278 supplied in stand containing (18 pcs or 42 pcs - charge max). Dimensions cm 290x75x156h cm - Weight kg 160							
	pz/box	mq/box	kg/box	box/plt	mq/plt	kg/plt	spessore
<b>120X120RT / 120x120RT GRIP</b>	2	2,88	60,00	20	57,60	1212	9 mm
<b>60X120RT / 60X120RT GRIP</b>	2	1,44	30,00	35	50,40	1062	9 mm
<b>60x60RT / 60X60RT GRIP</b>	3	1,08	22,00	40	43,20	892	9 mm
<b>30x60 RT / 30X60RT GRIP</b>	7	1,26	25,00	40	50,40	1012	9 mm
<b>mosaico 30x30RT</b>	10	0,90	16,00	30	27,00	495	9 mm
<b>mosaico shape 30,5x30,8</b>	6	0,56	9,00	-	-	-	9 mm
<b>battiscopa 7,2x60</b>	10	6,00 ml	9,00	70	420 ml	645	-
<b>gradone c/p inc. 33X120RT</b>	2	-	-	-	-	-	-
<b>gradone c/p inc. 33X60RT</b>	4	-	-	-	-	-	-
<b>angolare gradone c/p inc. 33X33RT</b>	4	-	-	-	-	-	-
<b>gradino 30x60RT</b>	7	-	-	-	-	-	-
<b>60x120 RT T20</b>	1	0,72	32,00	35	25,20	1135	20 mm
<b>60x60 RT T20</b>	2	0,72	32,00	30	21,60	972	20 mm

## AVVERTENZE PER LA POSA | RECOMMENDATIONS FOR INSTALLATION | RECOMMANDATIONS POUR LA POSE | VERLEGETIPPS

Per la posa del materiale rettificato si prescrive una fuga minima di 2 mm .As for rectified materials, a minimum joint of 2 mm is required . Pour la pose du matériau rectifié, il faut réaliser un joint minimum de 2 mm . Für die Verlegung des geschliffenen Materials ist eine Mindestfuge von 2 mm vorgeschrieben .



Si raccomanda di posare i materiali sfalsati di 20 cm al massimo, mai a metà della loro lunghezza . It is strongly recommended to install the materials in a staggered pattern of a maximum of 20 cm, never at half way its length . Il est conseillé de poser les matériaux en décalé de 20 cm au maximum, jamais à la moitié de leur longueur . Es wird empfohlen, die Materialien um höchstens 20 cm versetzt zu verlegen und nie in der Mitte ihrer Länge



**GRUPPO Bia** Norma di riferimento: EN 14411 (ISO 13006) Allegato G - Piastrelle di ceramica pressate a secco con basso assorbimento d'acqua (Ev 0,5%)  
Norme retenue: EN 14411 (ISO 13006) Annexe G - Carreaux céramiques pressés à sec avec faible absorption d'eau (Ev ≤ 0,5%) - Bezugsnorm: EN 14411 (ISO 13006) Anlage G - Trockengepresste keramische Fliesen und Platten mit niedriger Wasseraufnahme (Ev ≤ 0,5%) - Reference standard: EN 14411 (ISO 13006) Appendix G - Dry pressed ceramic tiles with low water absorption (Ev ≤ 0,5%)

CARATTERISTICHE TECNICHE . TECHNICAL CHARACTERISTICS Caracteristiques techniques . Technische eigenschaften	NORMA NORMS Normes Normen	REQUISITI RICHIESTI . REQUIREMENTS Conditions requisés . Geforderte eigenschaften			VALORE MEDIO SUPERGRES * Valeur moyenne . Average rating		
		7 cm ≤ N > 15 cm	N ≥ 15 cm		SUPERFICIE NATURALE	SUPERFICIE GRIP	T20
Lunghezza e larghezza dei lati . Length and width of the sides Longueur et largeur de côtés . Länge und Breite	ISO 10545-2	± 0,4 mm	± 0,3 %	± 1,0 mm	Conforme . According to Conforme . Gemäss		
Rettilinearità degli spigoli . Straightness Equerrage des angles . Kantengeradheit		± 0,4 mm	± 0,3 %	± 0,8 mm	Conforme . According to Conforme . Gemäss		
Ortogonalità** . Rectangularity** Orthogonalité . Rechtwinkigkeit		± 0,4 mm	± 0,3 %	± 1,5 mm	Conforme . According to Conforme . Gemäss		
Planarità . Flatness Planéité . Planität		± 0,6 mm	± 0,4 %	± 1,8 mm	Conforme . According to Conforme . Gemäss		
Spessore . Thickness Épaisseur . Stärke	ISO 10545-2	± 0,5 mm	± 5 %	± 0,5 mm	Conforme . According to Conforme . Gemäss		
Assorbimento % d'acqua . Water absorption Absorption d'eau . Wasseraufnahme	ISO 10545-3	Ev ≤ 0,5%			Conforme . According to Conforme . Gemäss		
Determinazione della resistenza a flessione e della forza di rottura Flexion and break resistance Résistance à la flexion et à la force de rupture Biegefestigkeit und Bruchlast	ISO 10545-4	Spessore ≥ 7,5 mm	$\left[ \begin{array}{l} S \geq 1300 \\ R \geq 35 \text{ N/mm}^2 \end{array} \right.$		Conforme . According to Conforme . Gemäss		
Determinazione della resistenza all'abrasione profonda Deep Scratch Resistance Résistance à l'abrasion profonde Tiefenverschleissbeständigkeit	ISO 10545-6	≤ 175 mm <sup>3</sup>			Conforme . According to Conforme . Gemäss		
Coefficiente di espansione termica lineare tra 20° e 100° C Linear thermal expansion 20°C to 100°C Dilatation thermique linéaire entre 20°C et 100°C Lineare Waerme-ausdehnung zwischen 20°C und 100°C	ISO 10545-8	Metodo di prova disponibile . Test method available Méthode d'essai disponible . Prüfverfahren verfügbar			Conforme . According to Conforme . Gemäss		
Resistenza agli sbalzi termici . Thermal shock resistance Résistance aux écarts de Température . Temperaturwechselbeständigkeit	ISO 10545-9	Metodo di prova disponibile . Test method available Méthode d'essai disponible . Prüfverfahren verfügbar			Conforme . According to Conforme . Gemäss		
Resistenza al gelo . Frost resistance Résistance au gel . Frostbeständigkeit	ISO 10545-12	Metodo di prova disponibile . Test method available Méthode d'essai disponible . Prüfverfahren verfügbar			Conforme . According to Conforme . Gemäss		
Reazione al fuoco . Reaction to fire Réaction au feu . Brandverhalten	-	Classe A1 oppure A1fl - Class A1 or A1fl Categorie A1 ou A1fl - Klasse A1 oder A1fl			A1-A1fl		
Determinazione della resistenza chimica . Chemical resistance Résistance chimique . Chemikalienbeständigkeit	ISO 10545-13	Classe B mini mo Class B min Classe B Klasse B			<b>A LA HA</b>		
Determinazione della resistenza alle macchie . Resistance to staining Résistance aux taches . Beständigkeit gegen Fleckenbil	ISO 10545-14	Classe 3 minimo . Class 3 min Classe 3 min . Klasse 3 min			Conforme . According to Conforme . Gemäss		
Resistenza allo scivolamento . Slip resistance Résistance au glissement . Bestimmung der Rutschermungsfähigkeit	EN 16165 (previously DIN 51130)	Classificazione R . Classification R Evaluación R . Klassifizierung R			<b>R10</b>	<b>R11</b>	<b>R11</b>
Resistenza allo scivolamento - superfici bagnate calpestio a piedi scalzi Résistance au glissement - surfaces mouillées passage à pieds nus Bestimmung der Rutschermungsfähigkeit - nasse Oberfläche - Barfuß-gehen Coefficient of friction - dry surfaces walking on barefoot	EN 16165 (previously DIN 51097)	Classificazione A B C - Evaluación A B C Klassifizierung A B C - Classification A B C			<b>A+B</b>	<b>A+B+C</b>	<b>A+B+C</b>
Resistenza allo scivolamento - coefficiente di attrito dinamico (DCOF) Slip resistance - dynamic friction coefficient Résistance au glissement - résistance de frottement dynamique Bestimmung der Rutschermungsfähigkeit - dynamischer reibungskoeffizient	ANSI A326.3	≥ 0,42			≥ 0,42	≥ 0,55	≥ 0,55
Coefficiente di attrito dinamico - Resistance de frottement dynamique Dynamischer reibungskoeffizient - Dynamic friction coefficient	METODO B.C.R.A	D.M.I. Giugno 1989 n.236 (μ > 0,40)			Conforme . According to Conforme . Gemäss		

**GRADO DI VARIAZIONE CROMATICA** Ogni prodotto si caratterizza per un grado di stonizzazione variabile da prodotto a prodotto, da colore a colore.  
Per stonizzazione s'intende variazione di gradazione cromatica da piastrella a piastrella.  
COLOUR SHADE VARIATION Every product is characterised by colour-shading that can vary from one product to another and from one colour to another.  
When referring to colour-shading we refer to the chromatic variation of the tile surface.



Prodotto con leggera variazione cromatica  
Product with a slight chromatic variation

## LA CERAMICA. UNA SCELTA SICURA. CERAMICS. A SAFE CHOICE.

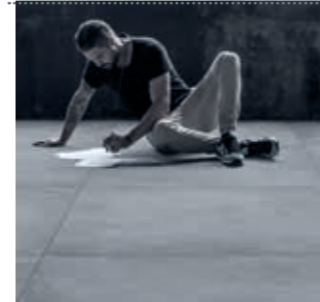


### IGIENICA

La ceramica è facile da pulire, igienica e pratica; basta un semplice detergente neutro per rimuovere lo sporco e facilmente ritorna alla sua bellezza originaria.

### HYGIENIC

Ceramic material is easy to clean, hygienic and practical; all it takes is a simple, neutral detergent to remove dirt and restore it to its original splendour.



### SALUBRE

Grazie alle sue caratteristiche fisiche la ceramica non rilascia alcuna sostanza nociva o VOC (sostanze organiche volatili) nell'ambiente in cui viviamo. Allo stesso modo non emette odori.

### HEALTHY

Thanks to its physical characteristics, ceramic material does not release any harmful substances or VOC (volatile organic substances) into the environment we live in, nor does it give off odours.

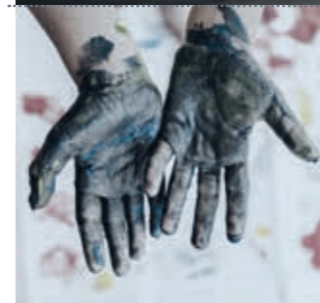


### RESISTENTE ALL'USURA

Il gres porcellanato è un materiale tecnico ultra compatto, altamente resistente all'usura; sopporta bene calpestio, urti, graffi e carichi pesanti.

### WEAR RESISTANT

Porcelain stoneware is an ultra-compact technical material, extremely resistant to wear, tread, shock, scratching and heavy loads.

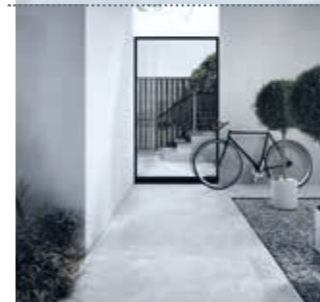


### ANTIMACCHIA

La ceramica non teme macchie e non viene danneggiata con l'utilizzo di solventi e detersivi.

### STAIN RESISTANT

Ceramic material is resistant to stains and is not damaged by the use of solvents and detergents.

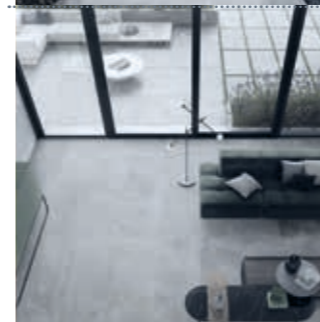


### INGELIVA

Il gres porcellanato resiste al gelo e a tutti gli attacchi degli agenti atmosferici, ed è quindi il prodotto ideale anche in ambienti esterni.

### FROSTPROOF

Porcelain stoneware is resistant to frost and to all kinds of attack from the elements, making it the ideal product also for outdoors.



### VERSATILE

La ceramica consente tante variazioni di stile e design, grazie all'ampia disponibilità di formati, spessori, finiture e tinte. Inoltre può essere utilizzata in qualsiasi ambiente, sia a pavimento che a rivestimento, in interno o esterno, in ambienti residenziali o pubblici.

### VERSATILE

All sorts of style and design variants are possible with ceramics, thanks to the wide availability of different sizes, thicknesses, finishes and colours. It can also be used anywhere, on both floors and walls, indoors or outdoors, in residential or public settings.