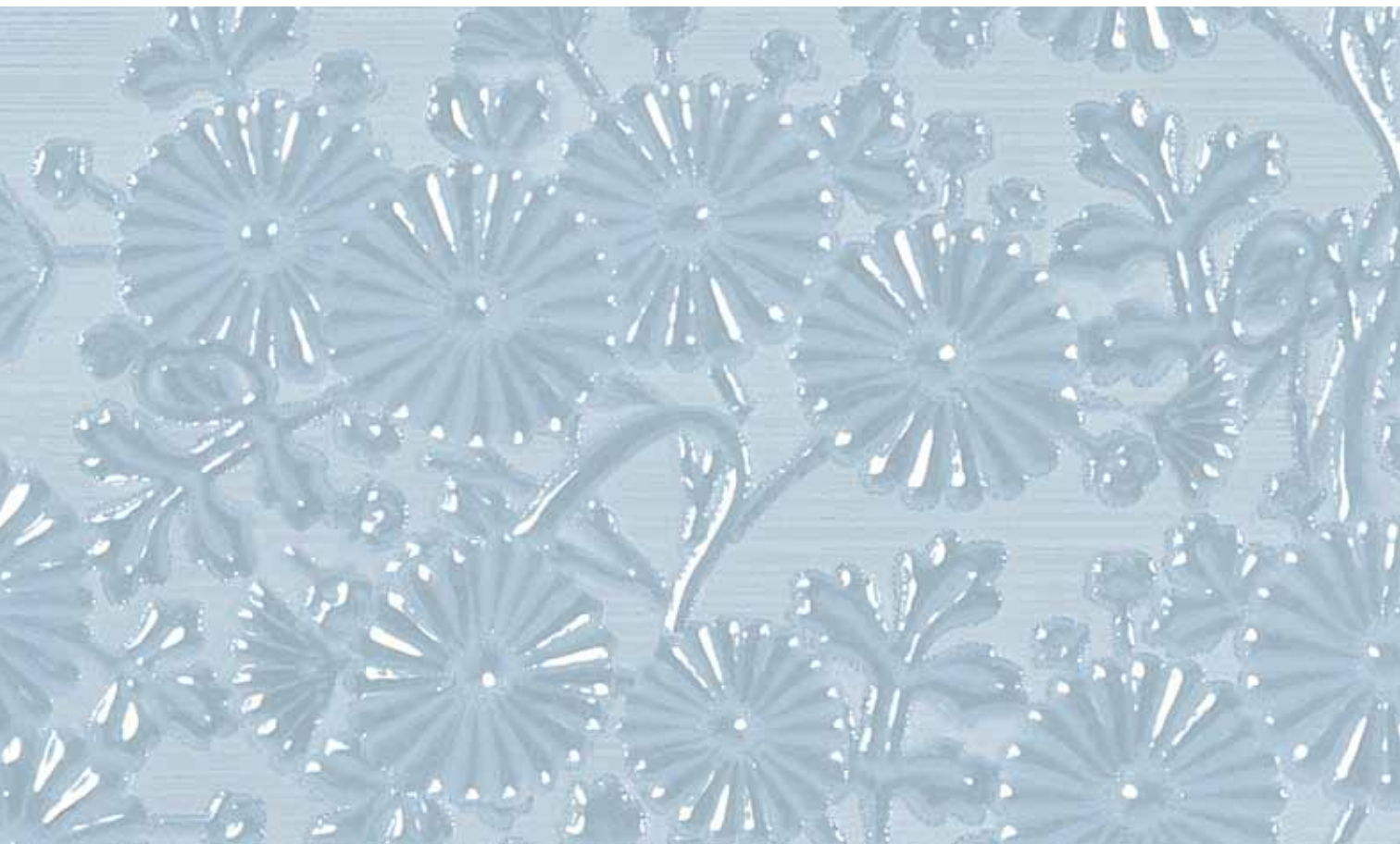


ELISIR



CERAMICHE
SUPERGRES

© Copyright 2011 Ceramiche Supergres Casalgrande (Reggio Emilia) - Italy
Pubblicato da Ceramiche Supergres. Strada Statale 467, n° 34 - 42013 Casalgrande (RE) Italy
Settembre 2011
Progetto, direzione e coordinamento a cura dell'ufficio marketing Ceramiche Supergres

© Copyright 2011 by Ceramiche Supergres Casalgrande (Reggio Emilia) - Italy
Published by Ceramiche Supergres. Strada Statale 467, n° 34 - 42013 Casalgrande (RE) Italy
September 2011
Project, management and co-ordination by marketing Ceramiche Supergres

ELISIR

elisir blu

p.6-7
p.16-17

elisir azzurro

p.2-3
p.16-17

elisir bianco

p.6-7
p.16-17

elisir beige

p.14-15
p.18-19
p. 8-9

elisir marrone

p.8-9
p.18-19

CERAMICHE
SUPERGRES



elisir azzurro | Elisir Azzurro 25x45 - 10"x18"
Elisir Bianco dec. Astratto 25x45 - 10"x18"
Pav. Azzurro 31,5x31,5 - 12,4"x12,4"





elisir blu
elisir bianco

- Elisir Blu 25x45 - 10"x18"
- Elisir Bianco 25x45 - 10"x18"
- Elisir Blu/Azzurro mosaico 25x45 - 10"x18"
- Elisir Blu list. Righe 6x45 - 2,4"x18"





elisir marrone
elisir beige

Elisir Marrone 25x45 - 10"x18"
Elisir Beige 25x45 - 10"x18"
Elisir Marrone london 3,5x25 - 1,4"x10"
Elisir Marrone list. Floreale 6x25 - 2,4"x10"
Pav. Marrone 31,5x31,5 - 12,4"x12,4"





10

11

elisir marrone | Elisir Marrone 25x45 - 10"x18"
Elisir Marrone/Beige mosaico 25x45 - 10"x18"
Elisir Marrone london 3,5x25 - 1,4"x10"
Pav. Beige 31,5x31,5 - 12,4"x12,4"





14



15

elisir beige | Elisir Beige 25x45 - 10"x18"
Elisir Beige list. Floreale 6x45 - 2,4"x18"

25x45 . 7,5 mm

RIVESTIMENTO IN PASTA ROSSA . Revêtements en pâte rouge . Rotscherbige wandfliesen . Red-body wall tiles . Revestimientos en pasta roja . Настенная плитка из красной глины

EN 14411 Allegato L_Piastrelle di ceramica pressate a secco (E > 10%)
Gruppo BIII GL (smaltate, émaille, glasierte, glazed, esmaltado, глазурованные)



16 Elisir Blu
25x45 - 10"x18"



Elisir Azzurro
25x45 - 10"x18"



Elisir Bianco
25x45 - 10"x18"



Elisir Blu/Azzurro Mosaico
25x45 - 10"x18"



Elisir Bianco decoro Astratto
25x45 - 10"x18"



Elisir Blu london
3,5x25 - 1,4"x10"



Ang. Est. london
h.3,5 - 1,4"



Elisir Azzurro london
3,5x25 - 1,4"x10"



Ang. Est. london
h.3,5 - 1,4"



Elisir Blu list. Floreale
6x25 - 2,4"x10"



Elisir Azzurro list. Floreale
6x25 - 2,4"x10"



Elisir Bianco list. Floreale
6x25 - 2,4"x10"



Elisir Blu/Azzurro listello Righe
6x25 - 2,4"x10"



Elisir Blu list. Floreale
6x45 - 2,4"x18"



Elisir Azzurro list. Floreale
6x45 - 2,4"x18"



Elisir Bianco list. Floreale
6x45 - 2,4"x18"



Elisir Blu/Azzurro listello Righe
6x45 - 2,4"x18"

31,5x31,5 . 8 mm

Pavimento coordinato in gres porcellanato
Sol coordonné en grès cérame
Kombinierte Bodenfliesen Feinsteinzeug
Porcelain Stoneware matching floor
Pavimentos coordinados en gres porcelánico
Сочетающиеся керамогранитные полы



Oceano pav.
31,5x31,5 - 12"x12" **PEI II**



Azzurro pav.
31,5x31,5 - 12"x12" **PEI IV**

25x45 . 7,5 mm

RIVESTIMENTO IN PASTA ROSSA . Revêtements en pâte rouge . Rotscherbige wandfliesen .
Red-body wall tiles . Revestimientos en pasta roja . Настенная плитка из красной глины

EN 14411 Allegato L_Piastrelle di ceramica pressate a secco (E > 10%)
Gruppo BIII GL (smaltate, émaille, glasierte, glazed, esmaltado, глазурованные)



Elisir Marrone
25x45 - 10"x18"



Elisir Beige
25x45 - 10"x18"



Elisir Marrone/Beige Mosaico
25x45 - 10"x18"



Elisir Beige decoro Astratto
25x45 - 10"x18"



Elisir Marrone london
3,5x25 - 1,4"x10"



Ang. est. london
h.3,5 - 1,4"



Elisir Beige london
3,5x25 - 1,4"x10"



Ang. est. london
h.3,5 - 1,4"



Elisir Marrone list. Floreale
6x25 - 2,4"x10"



Elisir Beige list. Floreale
6x25 - 2,4"x10"



Elisir Marrone listello Righe
6x25 - 2,4"x10"



Elisir Marrone list. Floreale
6x45 - 2,4"x18"



Elisir Beige list. Floreale
6x45 - 2,4"x18"



Elisir Marrone listello Righe
6x45 - 2,4"x18"

31,5x31,5 . 8 mm

Pavimento coordinato in gres porcellanato
Sol coordonné en grès cérame
Kombinierte Bodenfliesen Feinsteinzeug
Porcelain Stoneware matching floor
Pavimentos coordinados en gres porcelánico
Сочетающиеся керамогранитные полы



Marrone pav.
31,5x31,5 - 12"x12"

PEI II



Beige pav.
31,5x31,5 - 12"x12"

PEI IV

INDICAZIONI PER LA POSA DI ELISIR MOSAICO

Elisir mosaico permette di ottenere una parete di tessere senza interruzioni. Questo risultato si ottiene accostando i moduli, allineando le fughe in modo da eliminare la percezione di passaggio da una piastrella all'altra. E' consigliato non usare distanziali.

La stuccatura della parete deve essere fatta con uno stucco cementizio impastato con lattice, per garantire un fissaggio ottimale nel tempo. L'asportazione dell'eccesso di stucco deve essere fatta senza svuotare eccessivamente le fughe.

INDICATIONS POUR LA POSE DE LA MOSAIQUE ELISIR

Les mosaïques Elisir permettent d’obtenir des tesselles parfaitement alignées et unifiées. Pour un résultat optimal, les modules doivent être disposés côte à côte en alignant les joints de manière à éliminer l’effet d’interruption d’un carreau à l’autre. Nous conseillons notamment de ne pas utiliser de croisillons.

Le jointolement de la surface doit être réalisée avec un mortier de ciment gâché avec une résine au latex, afin de garantir ainsi une fixation et adhérence optimales dans le temps. Eliminer le surplus de mortier sans l’ôter excessivement des joints.

TIPPS ZUR VERLEGUNG DES MOSAIKS ELISIR

Elixir ermöglicht eine durchgängige Mosaikwand. Durch das enge Anlegen der Module und die entsprechende Ausrichtung der Fugen ist der Übergang von einer Fliese zur anderen kaum mehr wahrnehmbar. Es wird empfohlen hierbei keine Abstandhalter zu verwenden.

Die Verfugung der Wand erfolgt mit Latex gemischtem Zementmörtel, um eine optimale Haftung zu gewährleisten. Beim Entfernen von überschüssigem Mörtel dürfen die Fugen nicht ausgehöhlt werden.

RECOMMENDATIONS FOR THE INSTALLATION OF ELISIR MOSAIC

Elisir mosaic allows to obtain a mosaic wall with no interruption. This result can be obtained by laying modules aligning grout lines in order to eliminate the effect of interruption between adjacent tiles. It is recommended to avoid the use of spacers.

The grouting of the wall must be carried out using cement mortar mixed with latex, in order to guarantee an adequate fixing over time. The removal of excess grout must be carried out paying attention not to hollow out grout lines.

INDICACIONES PARA LA COLOCACIÓN DE ELISIR MOSAICO

Elisir mosaico permite obtener una pared de teselas sin interrupciones. Este resultado se consigue combinando los módulos , alineando las juntas a fin de eliminar la percepción del paso de una baldosa a otra. No es aconsejado usar separadores.

El relleno de las juntas de la pared tiene que ser realizado con un mortero cementoso mezclado con látex, para garantizar una perfecta adhesión a lo largo del tiempo. La remoción del exceso de mortero tiene que ser realizada sin vaciar excesivamente las juntas.

РЕКОМЕНДАЦИИ ПО УКЛАДКИ ПЛИТОК ELISIR MOSAICO

Плитки Elisir mosaico позволяют добиться на стенах цельной по внешнему виду мозаичной облицовки. Для достижения данного результата швы между смежными модулями необходимо выровнять таким образом, чтобы устранить восприятие перехода от одной плитки к другой. Рекомендуется не применять дистанционные крестики.

Чтобы обеспечить долговечность крепления облицовки, рекомендуется применять цементные затирки с добавлением латекса. При удалении излишков затирки необходимо следить за тем, чтобы в швах не оставалось пустых, незаполненных мест.

20 ELISIR

25x45 . 7,5 mm ➦

RIVESTIMENTO IN PASTA ROSSA . Revêtements en pâte rouge . Rotscherbige wandfliesen .

Red-body wall tiles . Revestimientos en pasta roja . Настенная плитка из красной глины

EN 14411 Allegato L_Piastrelle di ceramica pressate a secco (E > 10%)

	pz/box	mq/box	kg/box	box/plt	mq/plt	kg/plt	spessore
25x45	9	1,0125	12,00	72	72,90	876	7,5 mm
mosaico 25x45	9	1,0125	12,00	72	72,90	876	7,5 mm
dec. astratto 25x45	9	1,0125	12,00	72	72,90	876	7,5 mm
listello 6x25	6	-	-	-	-	-	-
listello 6x45	6	-	-	-	-	-	-
london	6	-	-	-	-	-	-
ang. est. london	4	-	-	-	-	-	-
pav. 31,5x31,5	13	1,17	22,10	48	56,16	1070	8 mm

RIVESTIMENTO IN PASTA ROSSA . Revêtements en pâte rouge . Rotscherbige wandfliesen .

Red-body wall tiles . Revestimientos en pasta roja . Настенная плитка из красной глины

Norma di riferimento: EN 14411 Allegato L_Piastrelle di ceramica pressate a secco (E > 10 %)

Norme refenue: EN 14411 Annexe L Carreaux céramiques pressés à sec (E > 10 %)

Besugznorm: EN 14411 Anlage L Trockengepresste keramische Fliesen und Platten (E > 10 %)

Reference standard: EN 14411 Appendix L Dry pressed ceramic tiles (E > 10 %)

Norma de referencia: EN 14411 Anexo L Baldosas de cerámica prensadas en seco (E > 10 %)

Соответствует норме EN 14411 Приложение L СКерамические плитки, полученные путём прессования (водопоглощение E > 10%)

GRUPPO B III GL

CARATTERISTICHE TECNICHE <p>Caracteristiques Techniques Technische Daten Technical Specifications Características Técnicas Технические характеристики</p>	NORME <p>Normes Normen Norms Normas Стандарт</p>	REQUISITI RICHIESTI <p>Conditions requisies Geforderte Eigenschaften Requirements Requisitos solicitados Требования</p>	VALORI <p>Valeur Wert Value Valor Показатели</p>
Lunghezza e larghezza dei lati <p>Longueur et largeur de côtés Maßgenauigkeit Length and width of the sides Largo y ancho de los lados Размеры сторон</p>	ISO 10545-02	e = ± 0,5% <p>f = ± 0,3%</p>	Conforme <p>Conforme Gemäss According to Conforme Соответствует</p>
Spessore <p>Epaisseur Stärke Thickness Espesor Толщина</p>	ISO 10545-02	± 10%	Conforme <p>Conforme Gemäss According to Conforme Соответствует</p>
Ortogonalità <p>Orthogonalité Rechtwinkligkeit Squareness Ortogonalidad Косуюльность</p>	ISO 10545-02	± 0,5%	Conforme <p>Conforme Gemäss According to Conforme Соответствует</p>
Rettilineità degli spigoli <p>Equarrage des angles Kantengeradheit Straightness Rectilineidad de las aristas Кривизна сторон</p>	ISO 10545-02	± 0,3%	Conforme <p>Conforme Gemäss According to Conforme Соответствует</p>
Planarità <p>Planéité Planität Flatness Planaridad Кривизна лицевой поверхности</p>	ISO 10545-02	c.c + 0,5% - 0,3% <p>e.c + 0,5% - 0,3% w + 0,5% - 0,5%</p>	Conforme <p>Conforme Gemäss According to Conforme Соответствует</p>
Determinazione dell'assorbimento d'acqua <p>Absorption d'eau Wasseraufnahme Water absorption Absorción de agua Водопоглощение</p>	ISO 10545-03	E > 10%	Conforme <p>Conforme Gemäss According to Conforme Соответствует</p>
Determinazione della resistenza a flessione e della forza di rottura <p>Résistance à la flexion et à la force de rupture Biegefestigkeit und Bruchlast Flexion and break resistance Resistencia a la flexión y carga de rotura Предел прочности при изгибе и разрушающая нагрузка</p>	ISO 10545-04	S ≥ 200 N <p>R ≥ 12 N/mm²</p>	Conforme <p>Conforme Gemäss According to Conforme Соответствует</p>
Determinazione della resistenza al cavillo <p>Résistance aux craquelures Haarriß- Beständigkeit Crazing resistance Resistencia al cuarteado Стойкость к образованию кракелюров</p>	ISO 10545-11	Richiesta <p>Requise Enforderlich Required Exigida Согласно норме</p>	Conforme <p>Conforme Gemäss According to Conforme Соответствует</p>
Determinazione della resistenza chimica <p>Résistance chimique Chemikalienbeständigkeit Chemical resistance Resistencia a los productos quimicos Химическая стойкость</p>	ISO 10545-13	Classe GB minimo <p>Categorie GB min Klasse GB min Class GB min Class GB min Класс GB мин.</p>	Conforme <p>Conforme Gemäss According to Conforme Соответствует</p>
Determinazione della resistenza alle macchie (GL) <p>Résistance aux taches (GL) Beständigkeit gegen Fleckenbil (GL) Stain resistance (GL) Resistencia a las manchas (GL) Устойчивость эмали к загрязнению (GL)</p>	ISO 10545-14	Classe 3 minimo <p>Categorie 3 min Klasse 3 min Class 3 min Class 3 min Минимум 3 класс</p>	Conforme <p>Conforme Gemäss According to Conforme Соответствует</p>

CERAMICHE SUPERGRES

Finito di stampare a Brescia nel mese di Novembre 2011 da Tipolitografia Pagani s.r.l. per conto di Ceramiche Supergres - Strada Statale 467, n° 34 - 42013 Casalgrande (RE) Italy

I prodotti, i marchi e le immagini riprodotte nel presente catalogo sono tutelati ai sensi della normativa vigente in materia di proprietà intellettuale. Ogni violazione degli stessi verrà perseguita a norma di legge.

Printed in Brescia in the month of November 2011 by Tipolitografia Pagani s.r.l. on behalf of Ceramiche Supergres - Strada Statale 467, n° 34 - 42013 Casalgrande (RE) Italy

All products, trade-marks and photographs reproduced in this catalogue are subject to all existing intellectual property laws. Any breach thereof will be dealt with under the provisions provided by such law.

CERAMICHE
SUPERGRES

Strada Statale 467, 34 - 42013 Casalgrande (RE) Italy . ph +39 0522 997411 - fax +39 0522 997494 - 997415 . info@supergres.com . www.supergres.com